

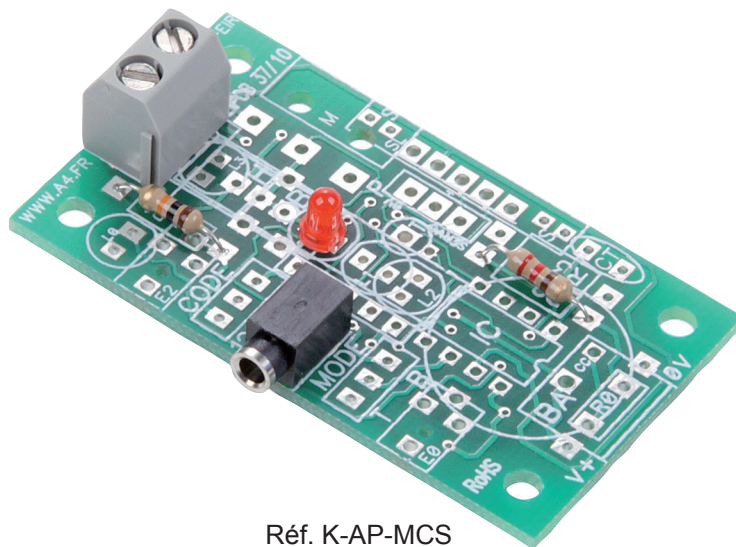
Contact sec

Module équipé d'un bornier prévu pour connecter les 2 pôles d'un contact à relais.

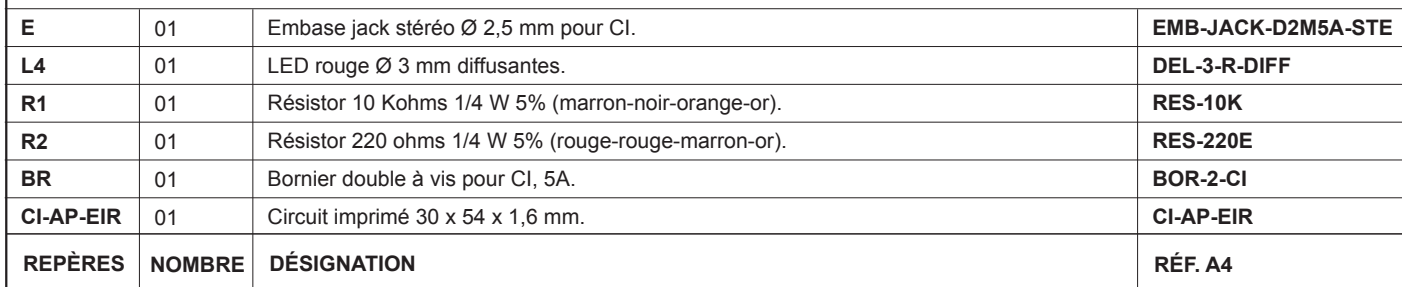
Il permet d'interfacer facilement le boîtier de commande AutoProg® avec un module externe (carte du commerce) équipé d'une sortie à relais.

Les 2 pôles du contact relais sont connectés sur le bornier du module. Il est aussi possible de connecter tout type de capteur à contact sur ce module (bouton-poussoir, microrupteur, interrupteur, ILS, Tilt...).

Un témoin d'activité indique si le contact est fermé. Il se connecte sur une entrée numérique du boîtier de commande AutoProg®.



Réf. K-AP-MCS

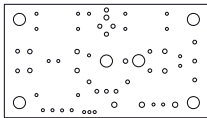

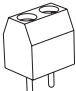



AutoProg - chapitre 2 - Entrées numériques - 03/2014

Nomenclature du kit réf. K-AP-MCS-KIT

Le module contact sec est commercialisé en 2 versions.

- prêt à l'emploi, composants soudés ;
- en kit, composants à implanter et braser.

Le kit comprend toutes les pièces et composants électroniques permettant de monter le module contact sec.

DÉSIGNATION	QUANTITÉ	REPÈRES	DESSIN
Circuit imprimé 30 x 54 x 1,6 mm.	01	CI-AP-EIR	
Embase jack stéréo Ø 2,5 mm pour CI.	01	E	
Bornier double à vis pour CI, 5A.	01	T	
Résistor 220 ohms 1/4 W 5% (rouge-rouge-marron-or).	01	R1	
Résistor 10 Kohms 1/4 W 5% (marron-noir-orange-or).	01	R2	
LED rouge Ø 3 mm diffusante.	01	L4	

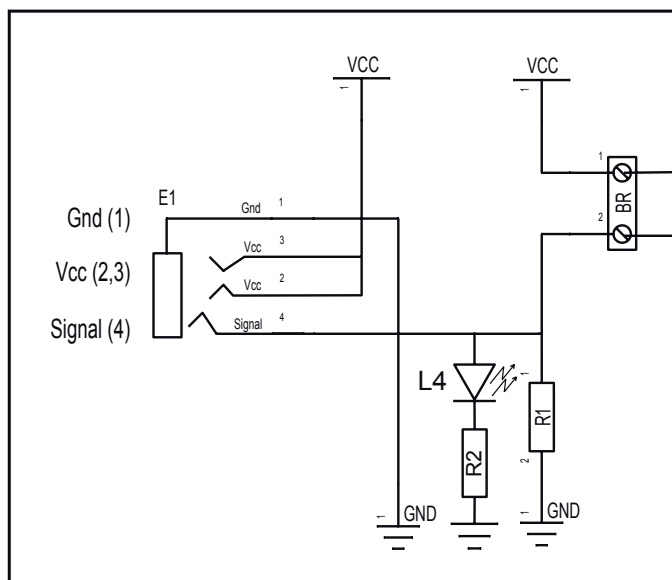
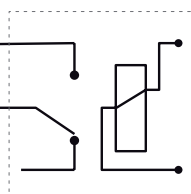


Schéma électronique



Liaison avec un module externe disposant d'une sortie à contact (relais, bouton-poussoir, microrupteur ...).

Exemple de connexion avec un relais

Test du module Contact sec

Phase	Charger le programme nommé	Configuration de test du module	Résultats attendus
1	TEST-MCSEC.plf	EN0	Court-circuiter les 2 bornes du bornier : le témoin de l'entrée EN0 et de la sortie S0 s'allument.

Cas de pannes

Le témoin de la sortie S0 ne s'allume pas lorsque l'on active le Contact sec, vérifier que :

- le cordon jack du module Contact sec est correctement enfiché dans son embase lors du test ;
- les composants sont correctement brasés.

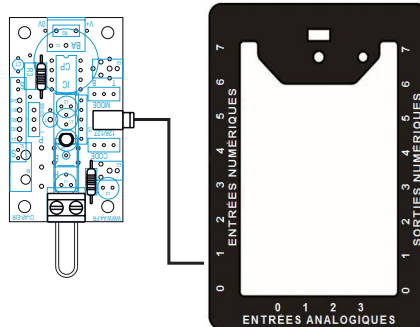
Applications du module Contact sec

Matériel nécessaire

1 module contact sec, 1 cordon de liaison, 1 conducteur (fil électrique, trombone...).

Connexion du module

Connecter le module contact sec sur **EN0**.



Programme 05-MCS.plf

But du programme

Activer une sortie pendant une durée déterminée lorsque l'on établit un court-circuit.

Description du programme

La sortie S0 est activée pendant 2 secondes lorsque les 2 points du bornier à vis du module sont reliés par un conducteur.

Diagramme de programmation

