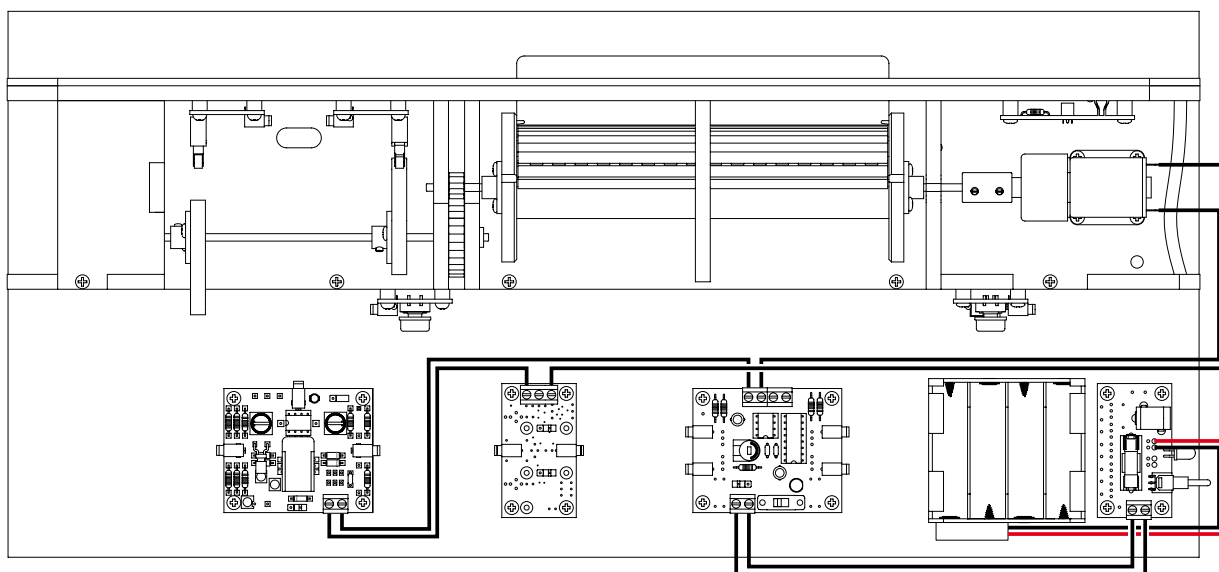
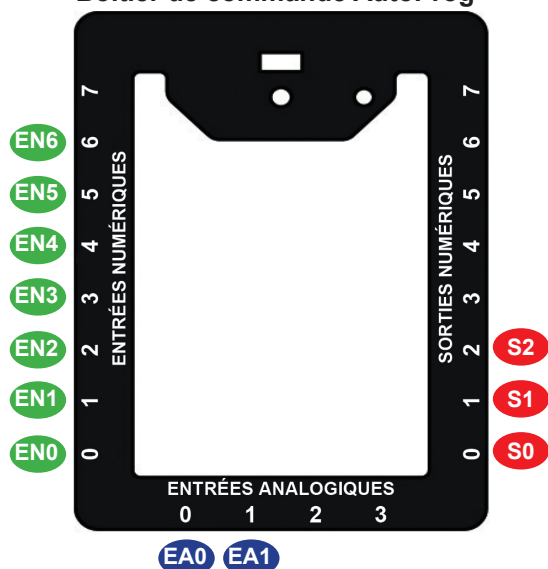


# Câblage de la maquette volet roulant version toutes options



Boîtier de commande AutoProg®



## Entrées numériques

- EN0 : bouton-poussoir monter
- EN1 : bouton-poussoir arrêt
- EN2 : bouton-poussoir descendre
- EN3 : fin de course haut
- EN4 : fin de course bas
- EN5 : bouton-poussoir (mode auto)
- EN6 : récepteur IR

## Sorties numériques

- S0 : moteur monter
- S1 : moteur descendre
- S2 : LED auto

## Entrées analogiques

- EA0 : module capteur de courant
- EA1 : module capteur de lumière

