

VMB1USB Guide d'Instalation

Installation du Driver pas a pas.

Installer le VMB1USB

Ce document vous permettra de suivre par étape toute la procédure d'installation du VMB1USB (Module de connexion USB au système Velbus).

Windows 2000/NT/XP (32/64 bit)

La connexion de votre ordinateur à votre système Velbus passe par la connexion de celui-ci via le VMB1USB.

Pour que votre ordinateur puisse être connecté au Velbus, vous devez vous munir du Driver



Vmb1usb.inf qui se trouve dans Vmb1usb.zip en vous rendant sur le site www.velbus.eu.

Sur la page d'accueil ; à la rubrique VELBUSLINK Download free cliquer sur plus...

Tous en bas vous trouverez « Driver for VMB1USB/VMB1RS » téléchargé et décompressé sur le bureau.



VELBUSLINK

Download

FREE

Logiciel gratuit pour la configuration de votre installation de domotique Velbus.







Plus... >

VELBUSLINK

logiciel VelbusLink (uniquement destiné au téléchargement)



Téléchargez la dernière version en date

-  [VelbusLink 8.1 \(Anglais\) - Dernière version](#)
Logiciel gratuit pour la configuration de votre réseau Velbus. Ce paquet contient également les pilotes pour les modules d'interface RS232 et USB. Uniquement disponible en anglais.
-  [VelbusLink 7 \(Français\)](#)
Ancienne version du logiciel VelbusLink pour la configuration de votre réseau Velbus. Il est recommandé d'utiliser VelbusLink 8. Ce paquet contient également les pilotes pour les modules d'interface RS232 et USB.
-  [VelbusLink 6 \(Français\)](#)
Ancienne version du logiciel VelbusLink. À utiliser à vos risques et périls. Pas compatible avec quelques nouveaux modules et contient des bugs qui ont été résolus dans la version 7 et 8. Seule version avec Mode Serveur.
-  [Download](#)
Empty module files to reset configuration, can be used with the VMBDEMO1 and tutorial
-  [Velbus Library for .NET](#)
Create your own .NET applications that communicate with the Velbus through RS232. Includes demo projects for Visual Studio 2005. Requires the .NET Framework 2.0 or higher
-  [Driver for VMB1USB/VMB1RS](#)
Driver for the VMB1USB and VMB1RS interface. Compatible with Windows 98/ME/2000/XP, Windows Vista and Windows 7.

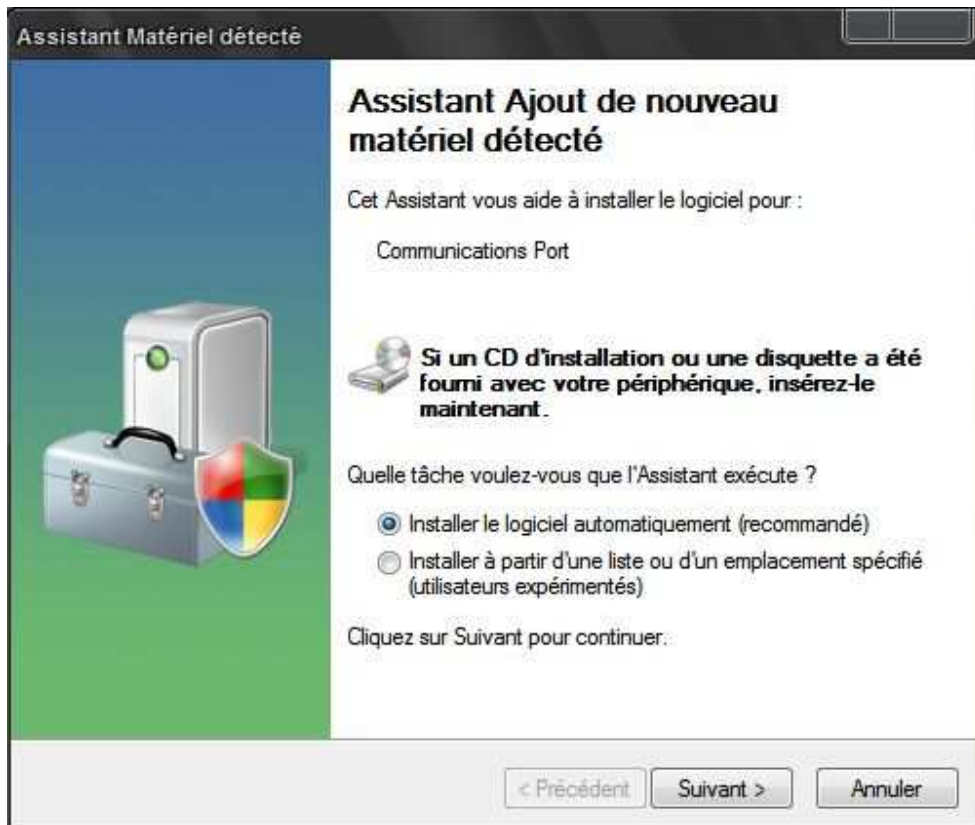
Une fois le driver récupéré :

En premier lieu vous devez connectez le VMB1USB a une port USB libre sur votre ordinateur. Windows détectera automatiquement le nouveau périphérique.

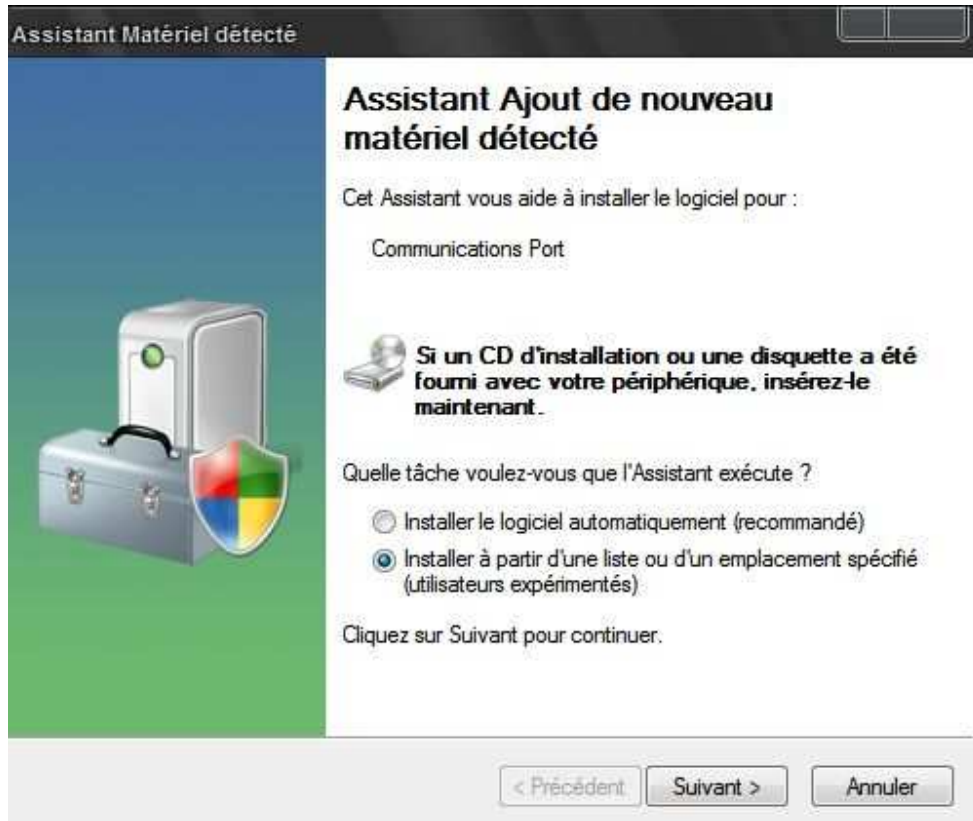
Après avoir connecté votre périphérique la fenêtre Windows « assistant ajout de nouveau matériel détecté » apparaîtra automatiquement.

Section 1.0

Si cette fenetre n'apparait pas rendez vous a la [section 2.0](#)



Sélectionner « Installer a partir »



Cliquer sur suivant

Choisissez vos options de recherche et d'installation



Rechercher le meilleur pilote dans ces emplacements.

Utilisez les cases à cocher ci-dessous pour limiter ou étendre la recherche par défaut qui inclut les chemins d'accès locaux et les médias amovibles. Le meilleur pilote trouvé sera installé.

Rechercher dans les médias amovibles (disquette, CD-ROM...)

Inclure cet emplacement dans la recherche :

C:\Documents and Settings\Administrateur\Bureau\

Parcourir

Ne pas rechercher. Je vais choisir le pilote à installer.

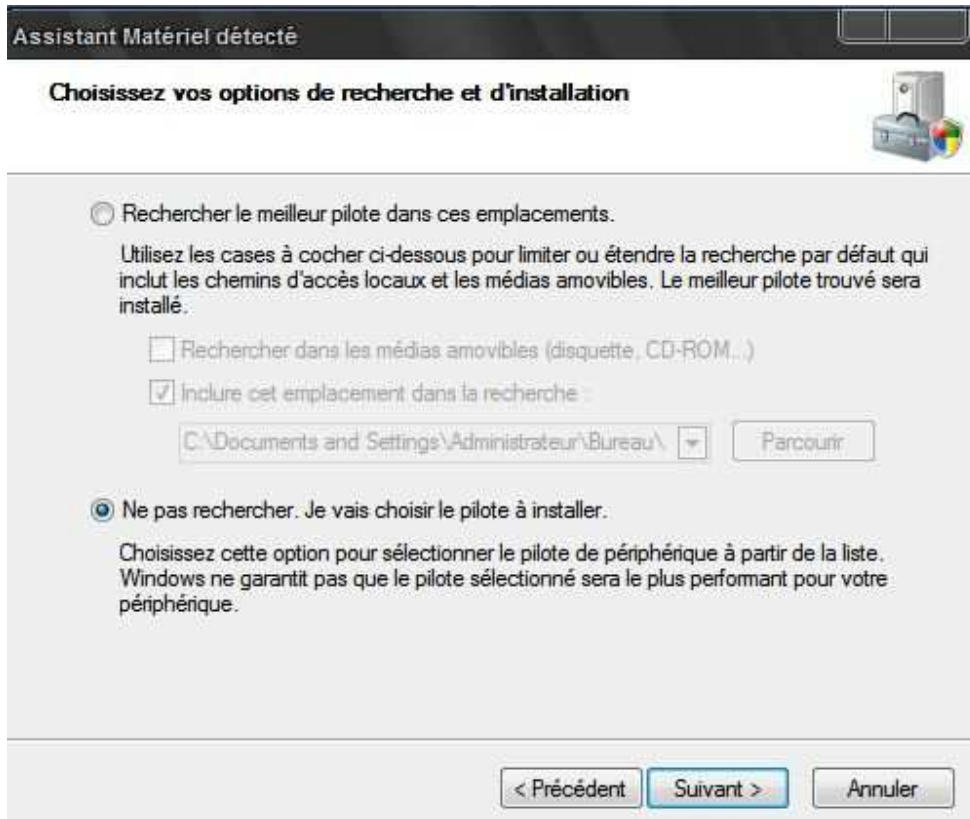
Choisissez cette option pour sélectionner le pilote de périphérique à partir de la liste. Windows ne garantit pas que le pilote sélectionné sera le plus performant pour votre périphérique.

< Précédent

Suivant >

Annuler

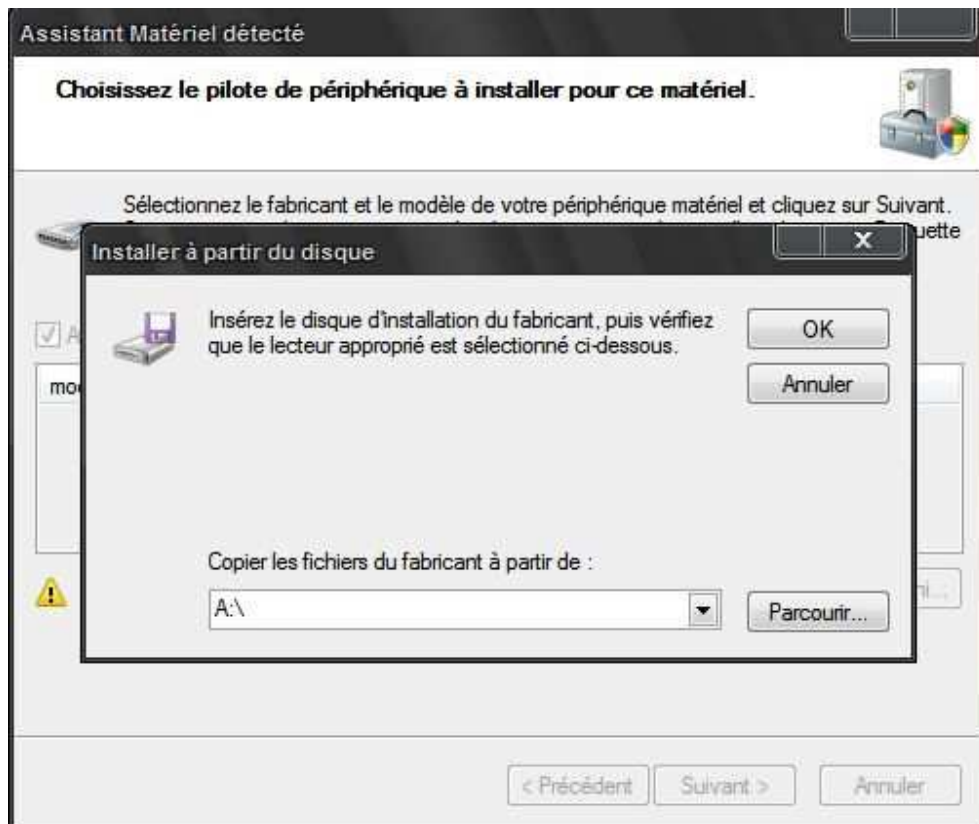
Sélectionner : « Ne pas rechercher..... »



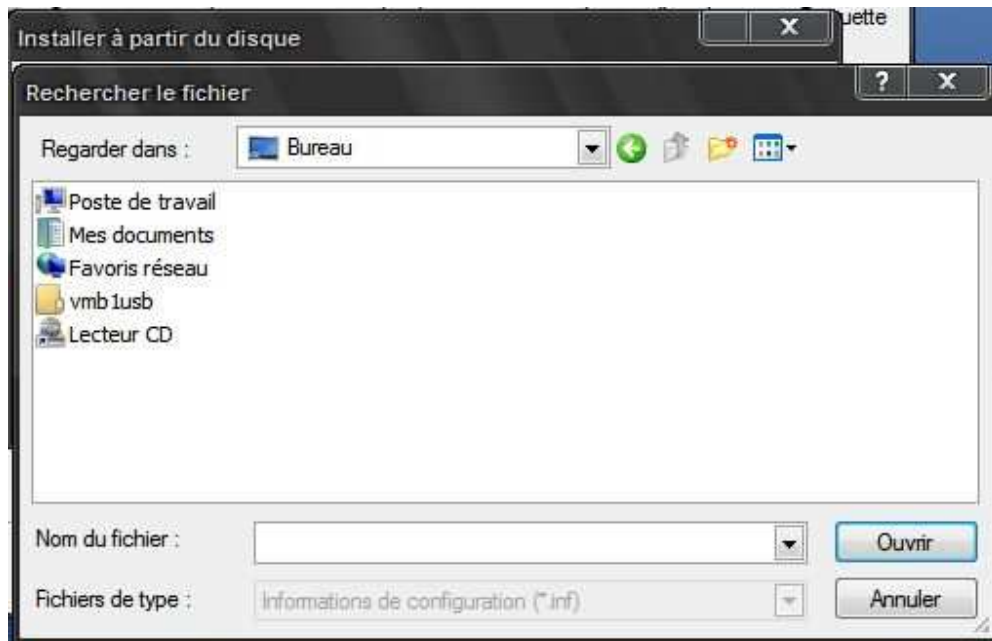
Cliquer sur Suivant



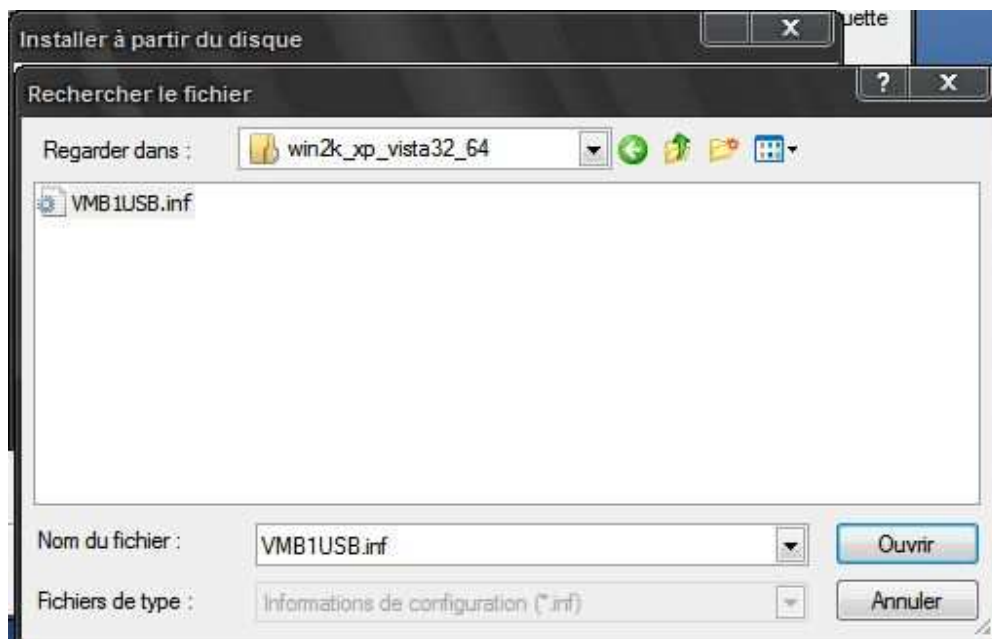
Sélectionné « disque fourni... »



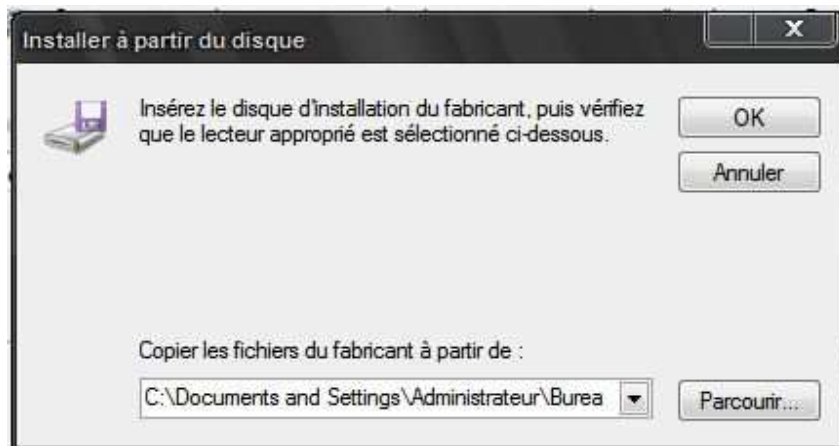
Sélectionner « parcourir... » puis le « Bureau »



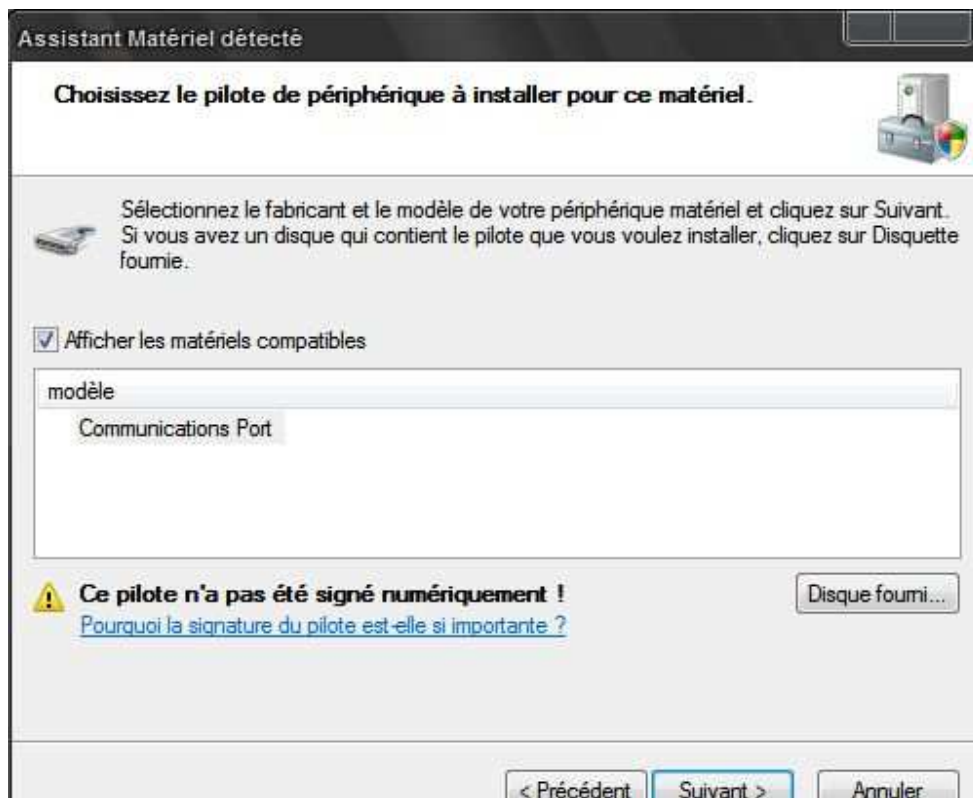
Sélectionner le fichier « vmb1usb »



Sélectionner le VMB1USB.inf puis cliqué sur « ouvrir »

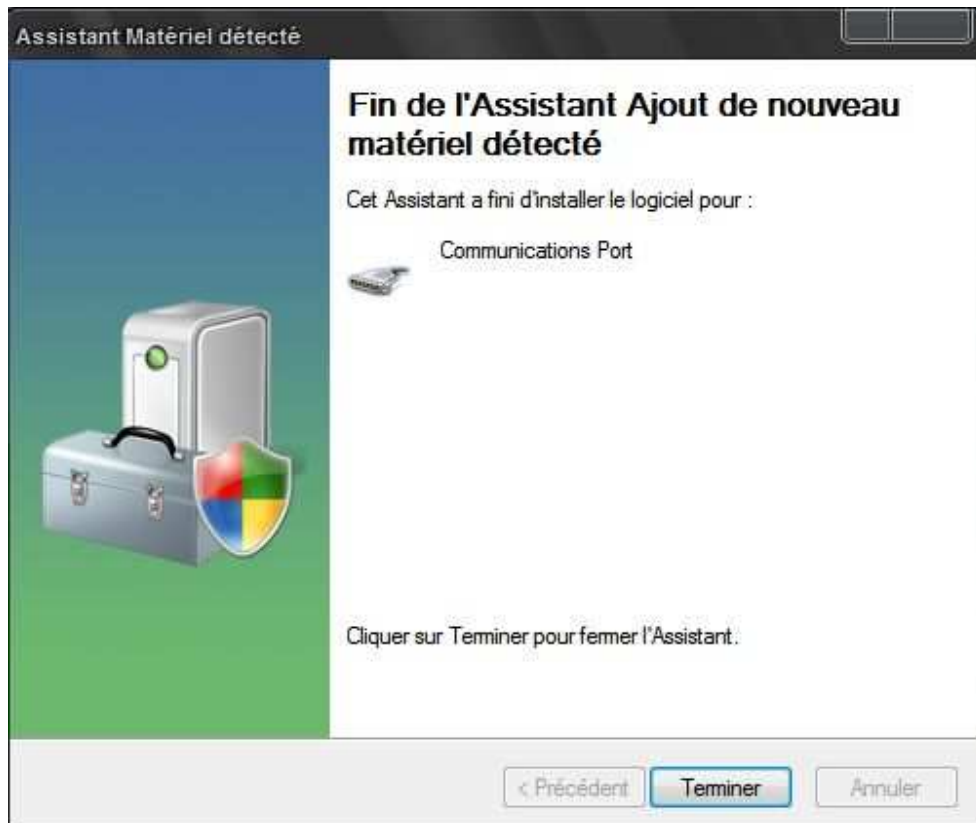


Cliqué sur « OK »



Cliqué sur « Suivant »





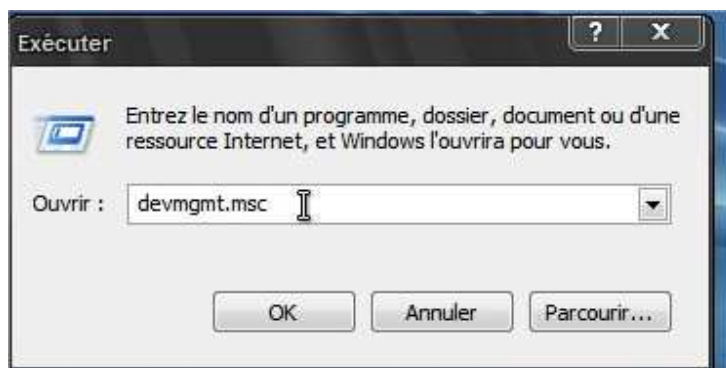
Cliqué sur « Terminer »

L'installation est terminée.

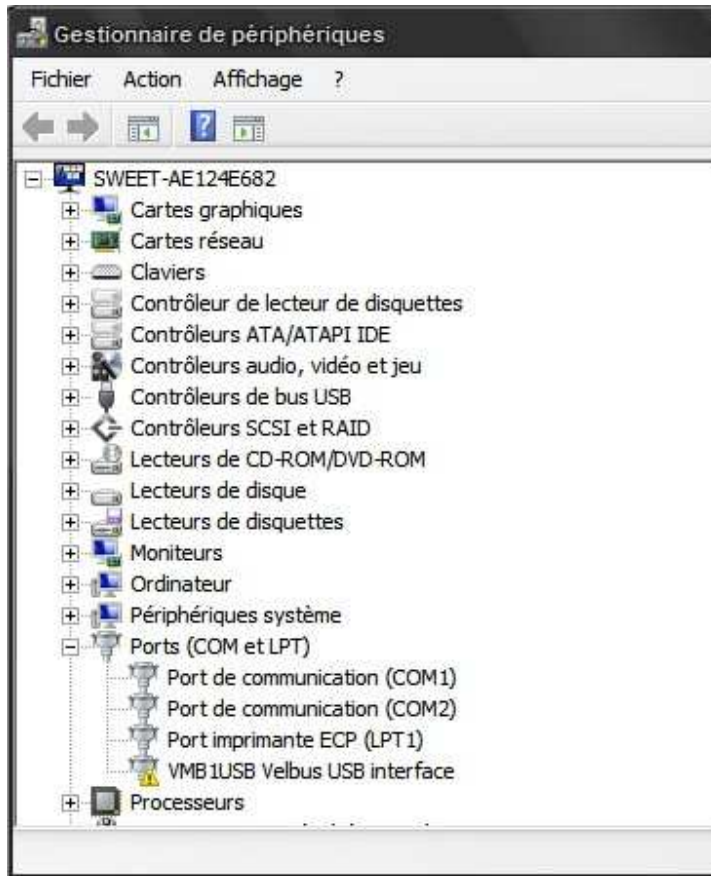
Section 2.0

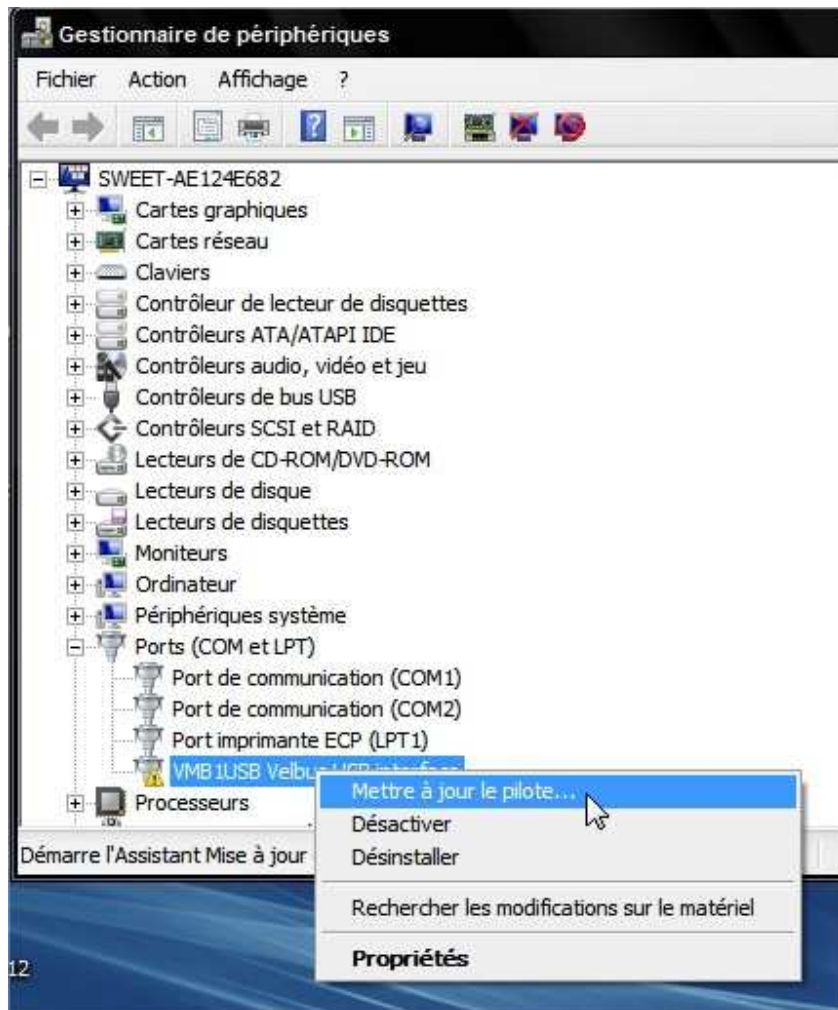


Tapé dans la fenêtre qui s'ouvre « devmgmt.msc »



Cliquer sur « OK »





Bienvenue dans l'Assistant Mise à jour du matériel

Cet Assistant vous aide à installer le logiciel pour :

VMB1USB Velbus USB interface



Si un CD d'installation ou une disquette a été fourni avec votre périphérique, insérez-le maintenant.

Quelle tâche voulez-vous que l'Assistant exécute ?

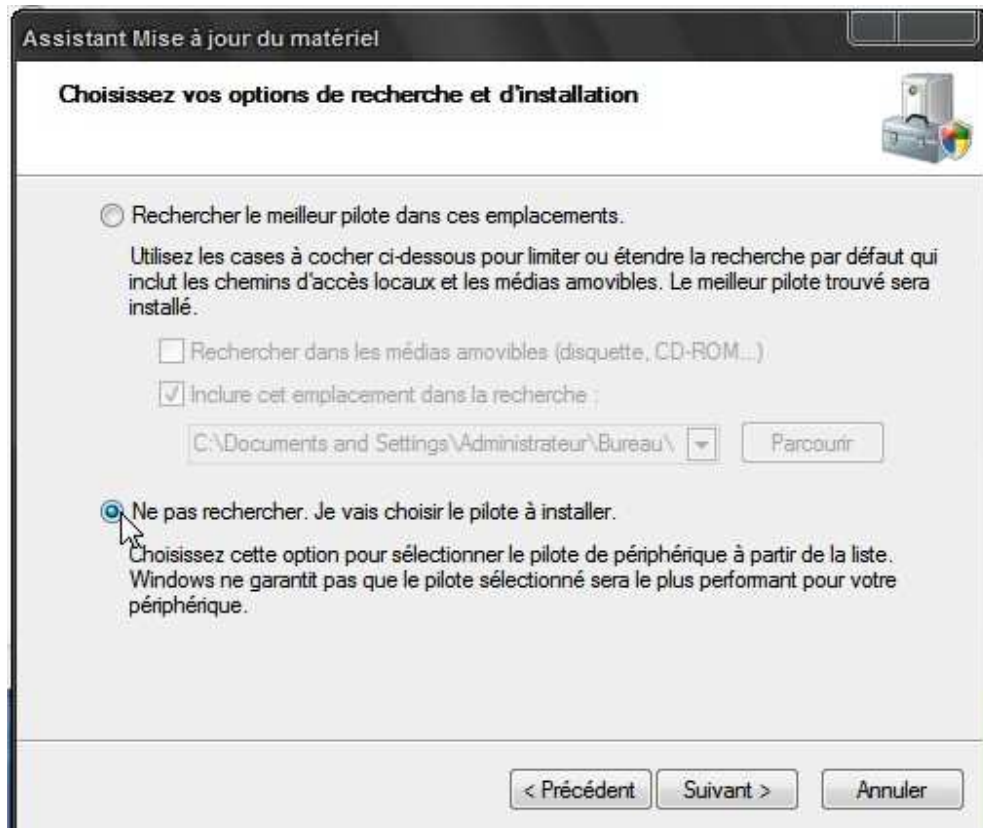
- Installer le logiciel automatiquement (recommandé)
- Installer à partir d'une liste ou d'un emplacement spécifié (utilisateurs expérimentés)

Cliquez sur Suivant pour continuer.

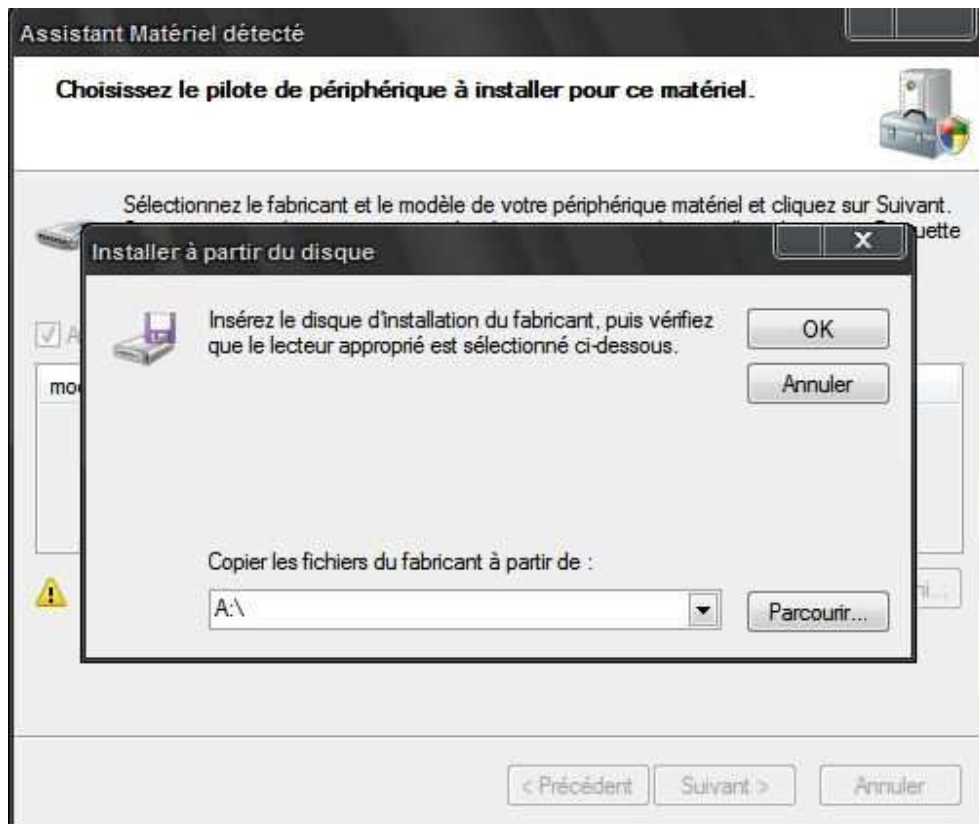
< Précédent

Suivant >

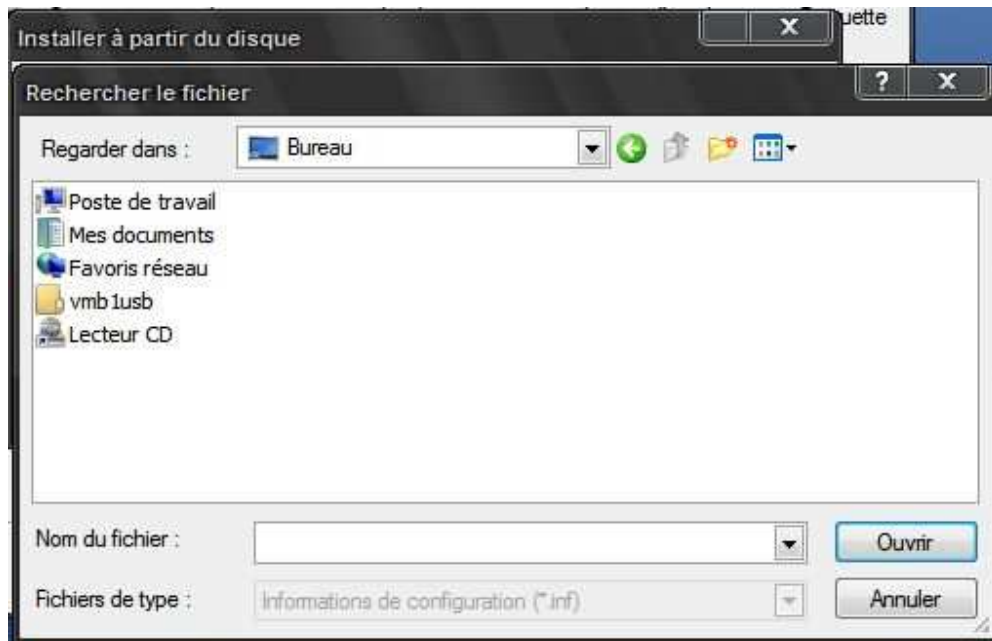
Annuler



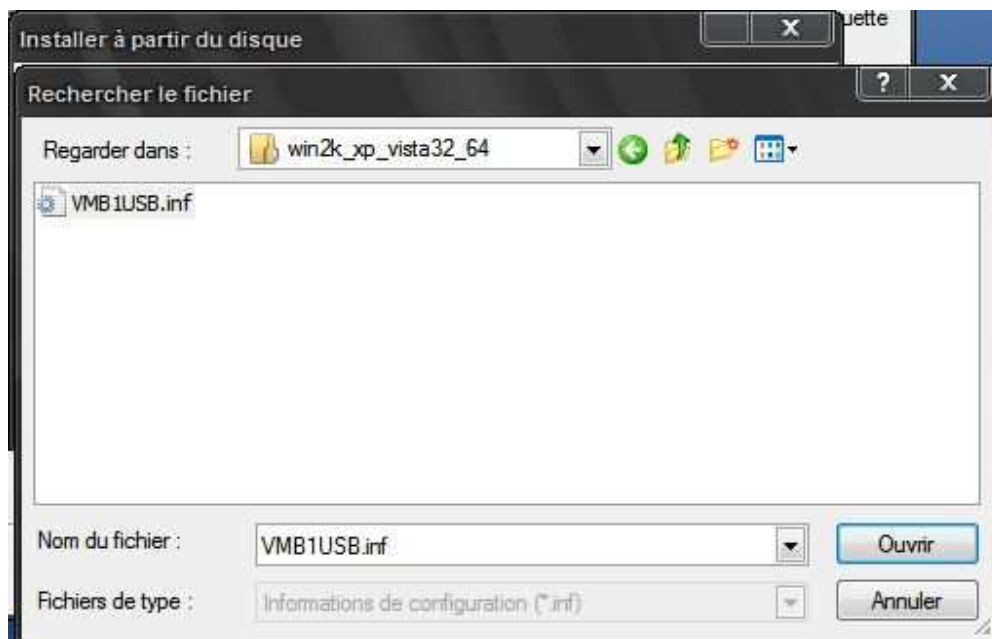
Sélectionné « disque fourni... »



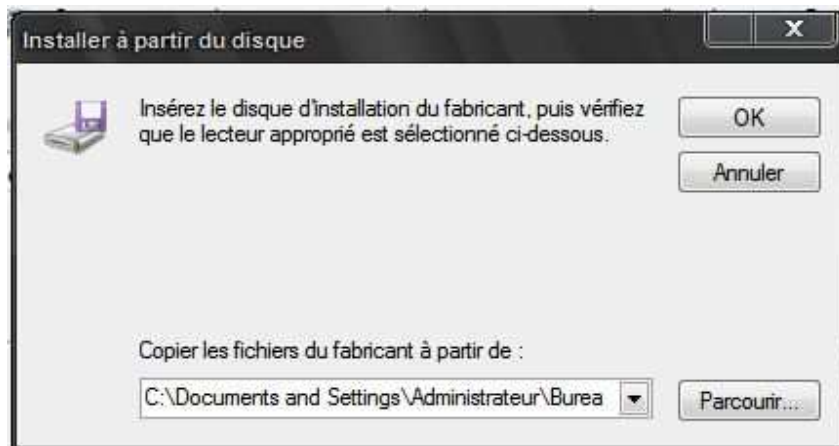
Sélectionner « parcourir... » puis le « Bureau »



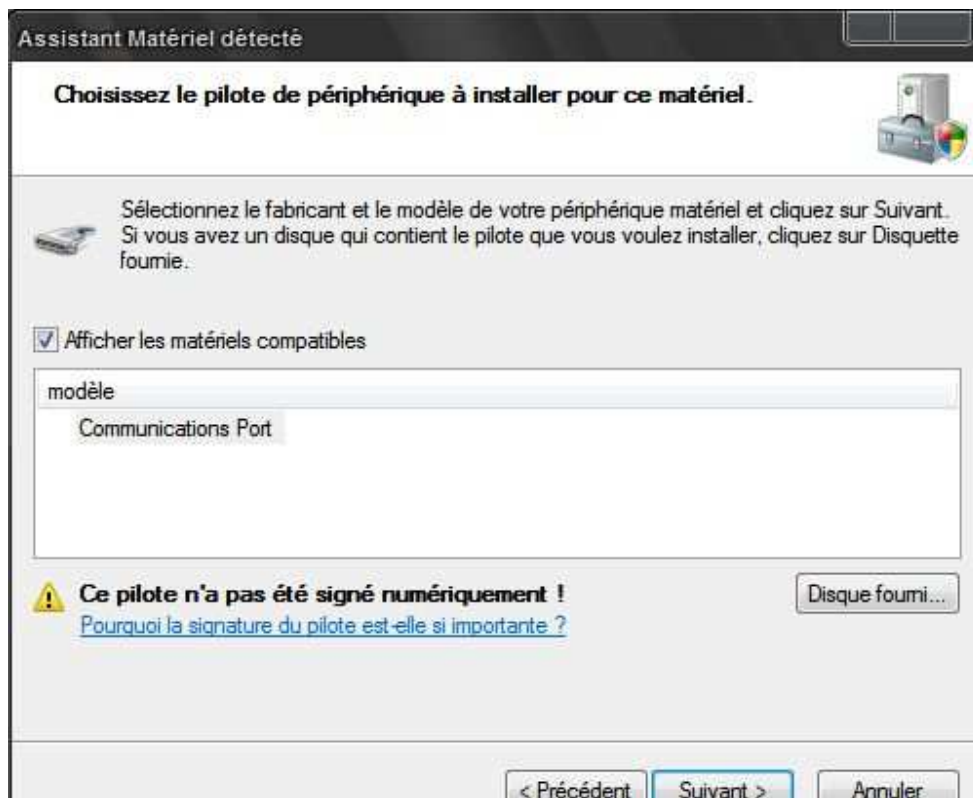
Sélectionner le fichier « vmb1usb »



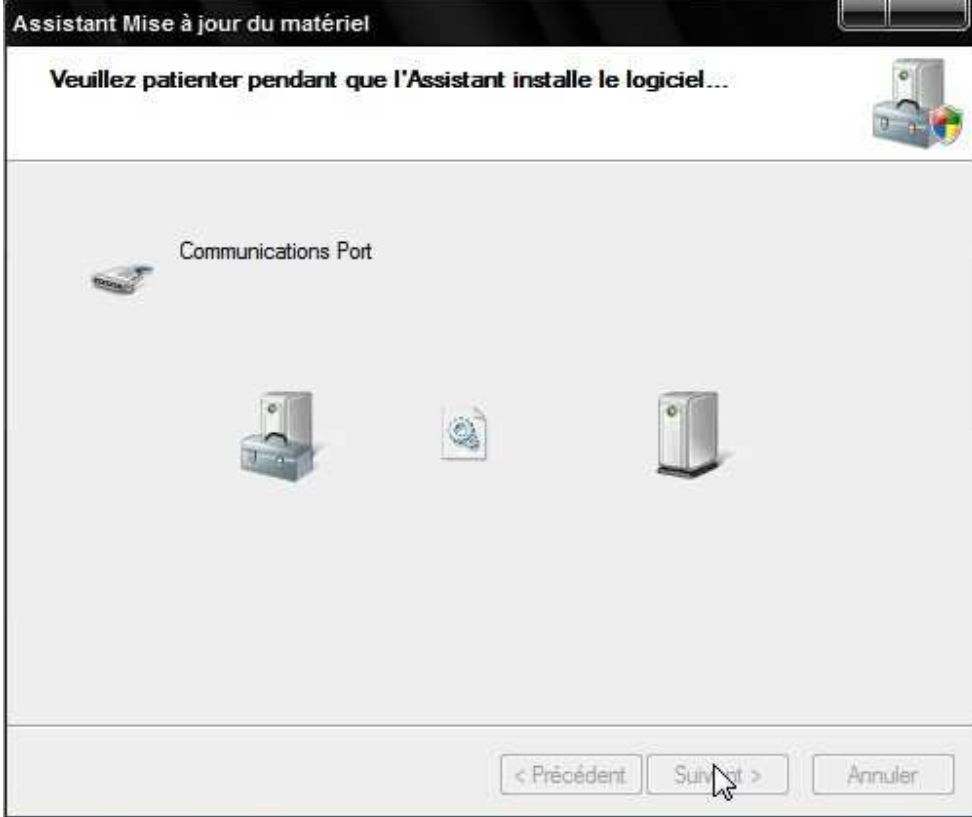
Sélectionner le VMB1USB.inf puis cliqué sur « ouvrir »

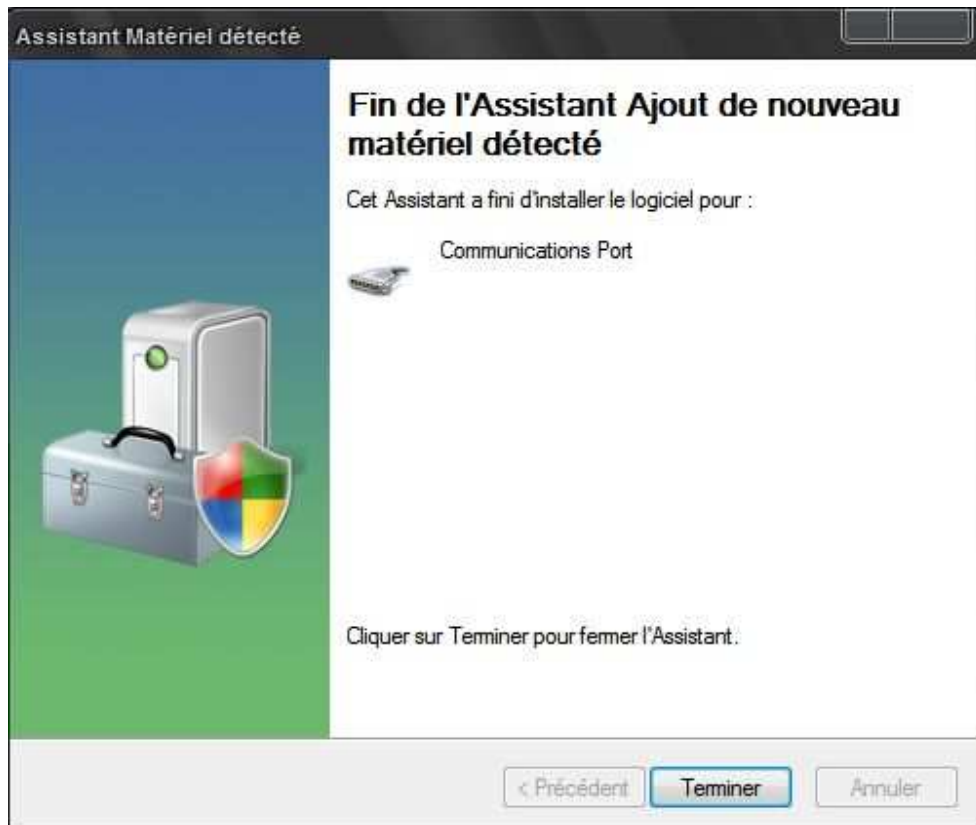


Cliqué sur « OK »



Cliqué sur « Suivant »





Cliqué sur « Terminer »

L'installation est terminée.

Le port « Communications port (com3) » est activé.



2 situation S'offre a vous.

-Soit vous n'avez pas encore connecté votre PC au VMB1USB (rendez vous a la section 1.0)

-Soit vous avez connectez votre VMB1USB avant le Driver (rendez vous a la section 2.0)

