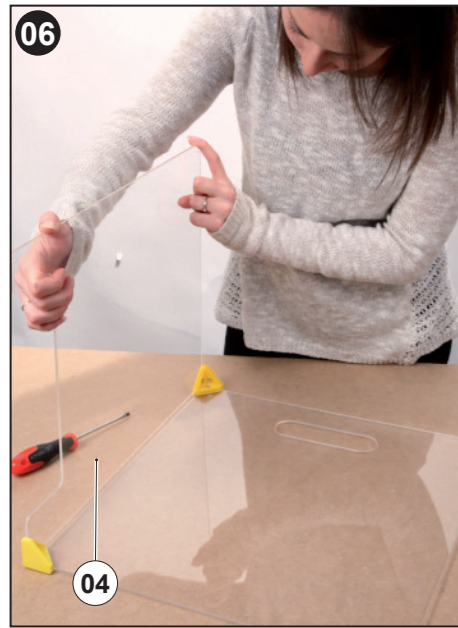
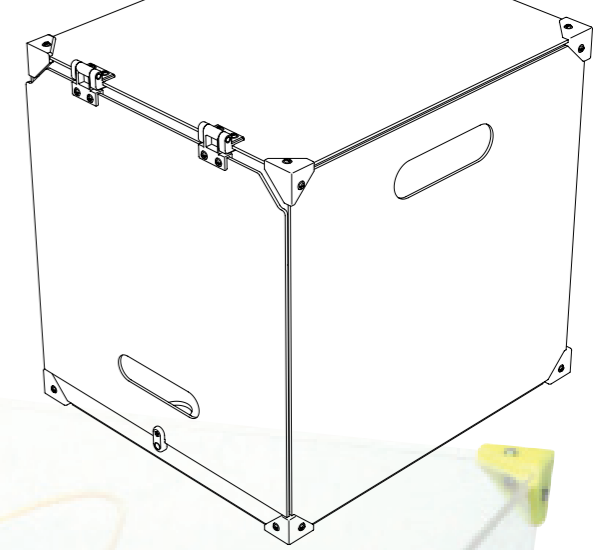
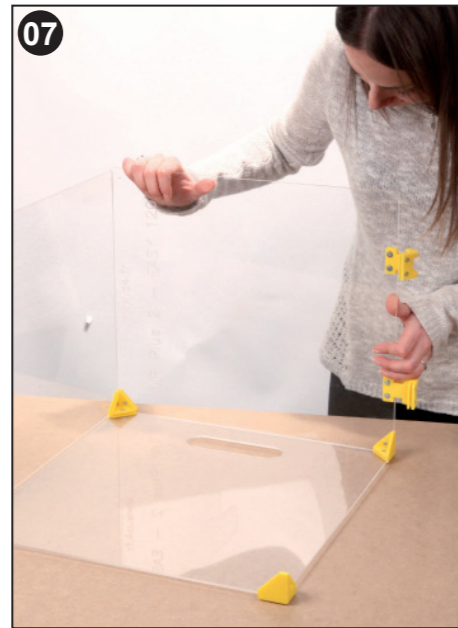


Carter UP Plus 2

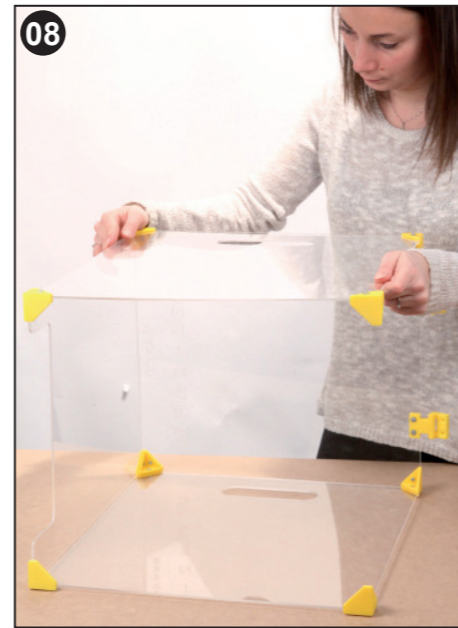
Ce carter permet de protéger la machine pendant son travail.
De plus, il améliore sensiblement la construction des pièces volumineuses ou à parois fines en conservant autour de la zone de travail, une ambiance thermique chaude et homogène.



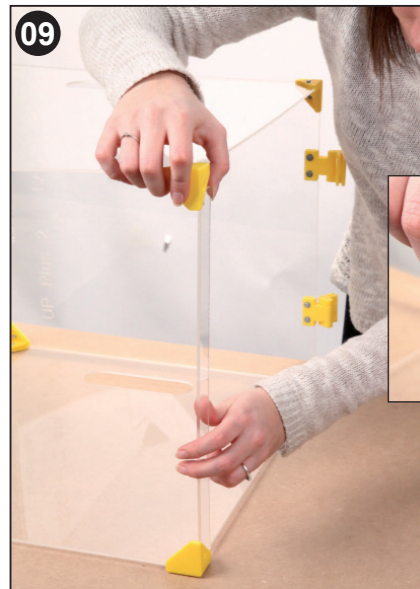
06 - Mettre en place le fond du carter (04) sur le côté droit et le fixer à l'aide des rondelles (10), des vis (13) et des écrous (11).



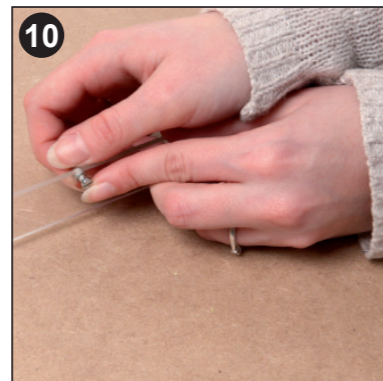
07 - Mettre en place le dessus du carter équipé des charnières et le fixer à l'aide des rondelles (10), des vis (13) et des écrous (11).



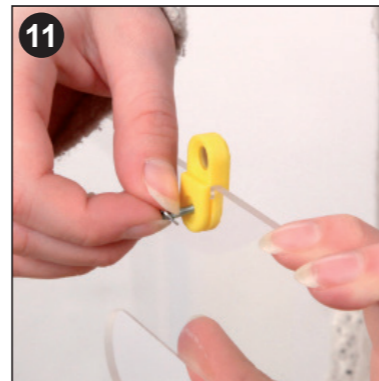
08 - Positionner le côté gauche du carter et le fixer à l'aide des rondelles (10), des vis (13) et des écrous (11).



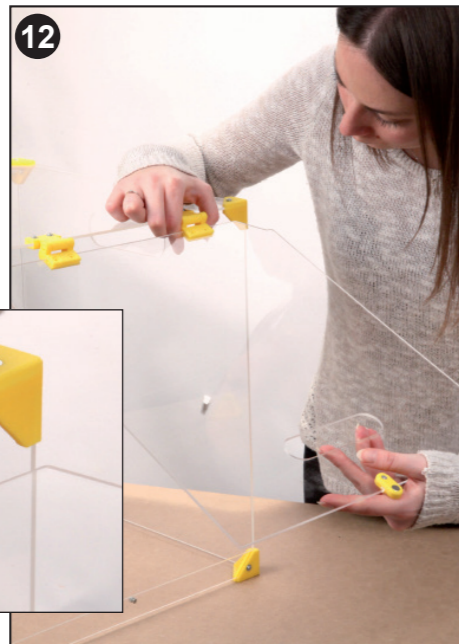
09 - Mettre en place la face (09) du carter et la fixer à l'aide des rondelles (10), des vis (13) et des écrous (11).



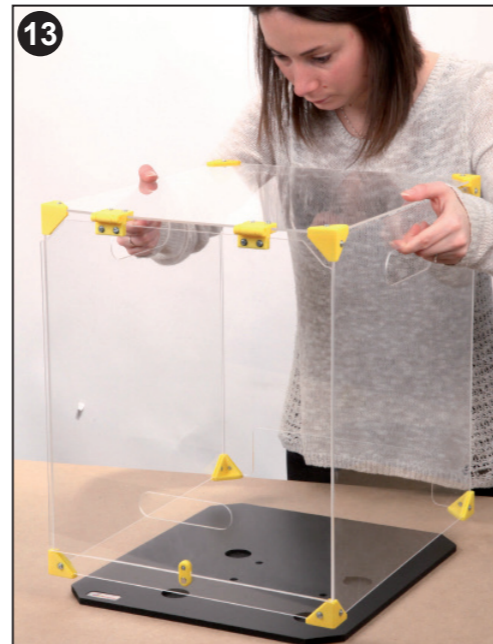
10 - Fixer au milieu de la face (07) la vis (14) et l'écrou borgne (12).



11 - Fixer la serrure équipée de son aimant sur la porte (06) du carter à l'aide d'une rondelle (10), d'une vis (13) et d'un écrou (11). Attention au sens voir dessin.

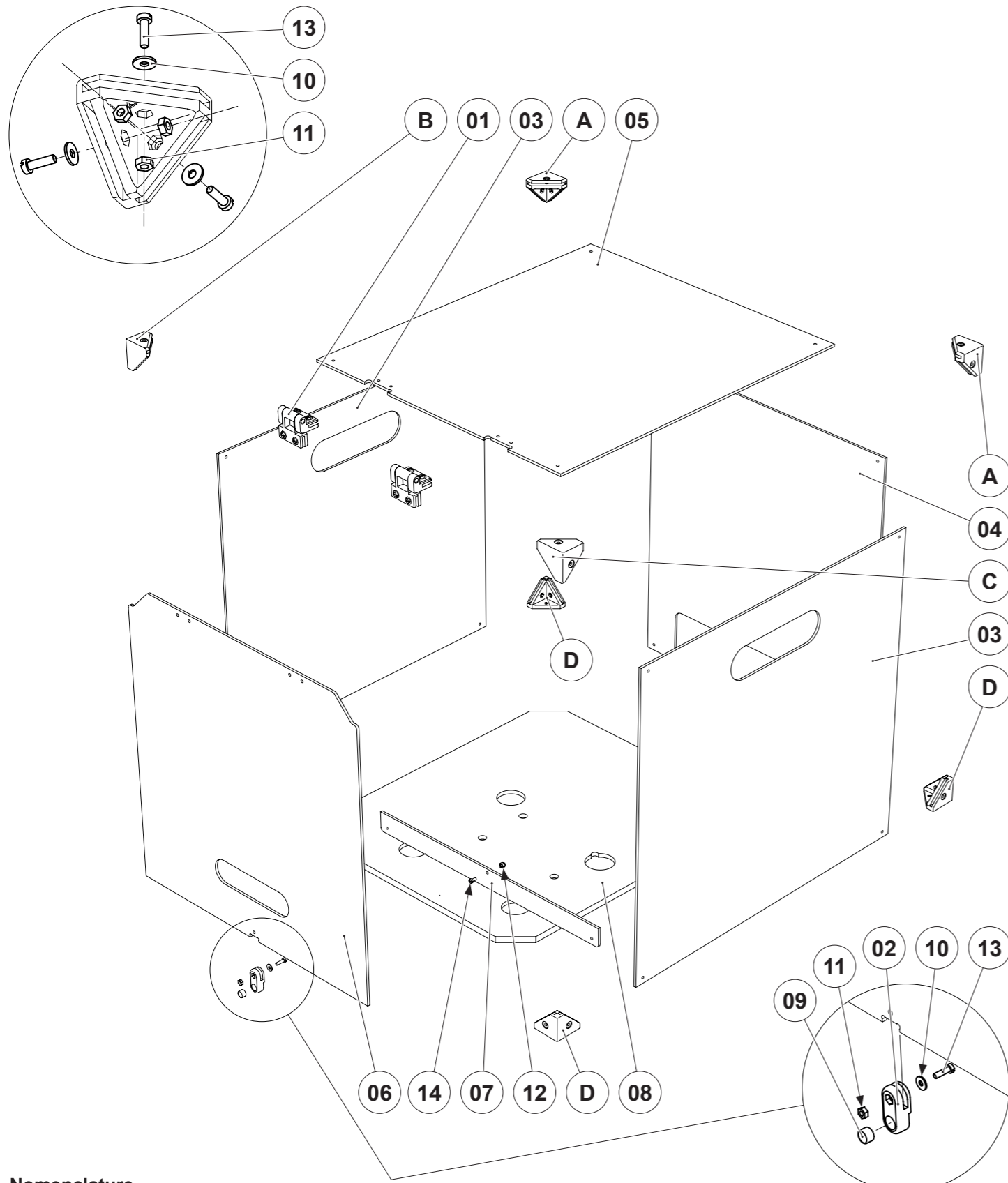


12 - Mettre en place la porte du carter équipée de la serrure et la fixer à l'aide des rondelles (10), des vis (13) et des écrous (11).



13 - Mettre en place le carter terminé par dessus le socle (08). Les lamages du socle reçoivent les pieds de la machine.





Nomenclature

05	01	Dessus carter, PVC transparent 3 mm.	14	01	Vis tête fendue M3, longueur 6 mm, acier zingué.
04	01	Fond carter, PVC transparent 3 mm.	13	01	Vis tête fendue M3, longueur 10 mm, acier zingué.
03	02	Flancs carter, PVC transparent 3 mm.	12	27	Écrou borgne M3, acier zingué.
02	01	Serrure de porte, ABS imprimante 3D.	11	27	Écrous M3, acier zingué.
01	02	Charnières, ABS imprimante 3D.	10	27	Rondelles M3 x 8 mm, acier zingué.
D	04	Connecteur angle bas, ABS imprimante 3D.	09	01	Aimant de serrure.
C	01	Connecteur angle avant droit, ABS imprimante 3D.	08	01	Socle, PVC expansé 6 mm.
B	01	Connecteur angle avant gauche, ABS imprimante 3D.	07	01	Face carter, PVC transparent 3 mm.
A	02	Connecteur angle arrière, ABS imprimante 3D.	06	01	Porte carter, PVC transparent 3 mm.
REP.	NB.	DÉSIGNATION	REP.	NB.	DÉSIGNATION

LE MONTAGE

