

Détecteur de mouvement

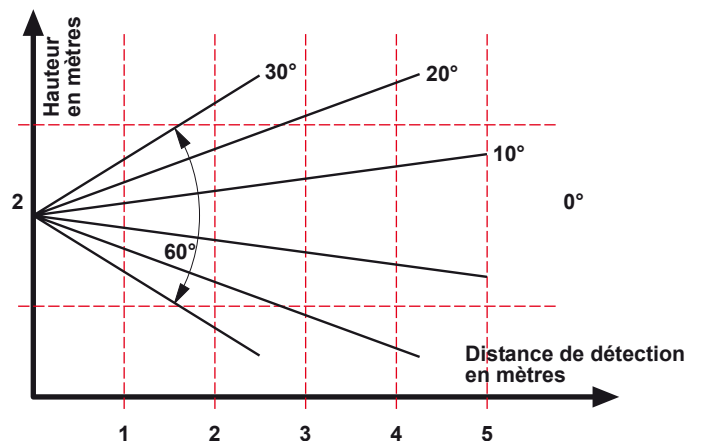
Module équipé d'un capteur pyroélectrique. Il réagit aux faibles variations de température et permet de détecter la présence (mouvement) d'une personne jusqu'à 5 m. Son champ de détection est de 60° jusqu'à 2,5 m et 20° à 5 m. Il se connecte sur une entrée numérique de l'interface AutoProgX2.

Son activation est retardée d'environ 20 secondes après la mise sous tension afin d'éviter les détections intempestives. On exploite l'état du capteur (mouvement détecté ou non) à l'aide d'une instruction de test de l'entrée numérique sur laquelle il est connecté.

2 fils de connexions permettent de l'alimenter (4,7 à 12 V) et 1 fil de signal fournit une tension lorsqu'un mouvement est détecté.

Consommation au repos 300 μ A, fonctionne de -20 à +50°C.

Dimensions : 25 x 35 mm.

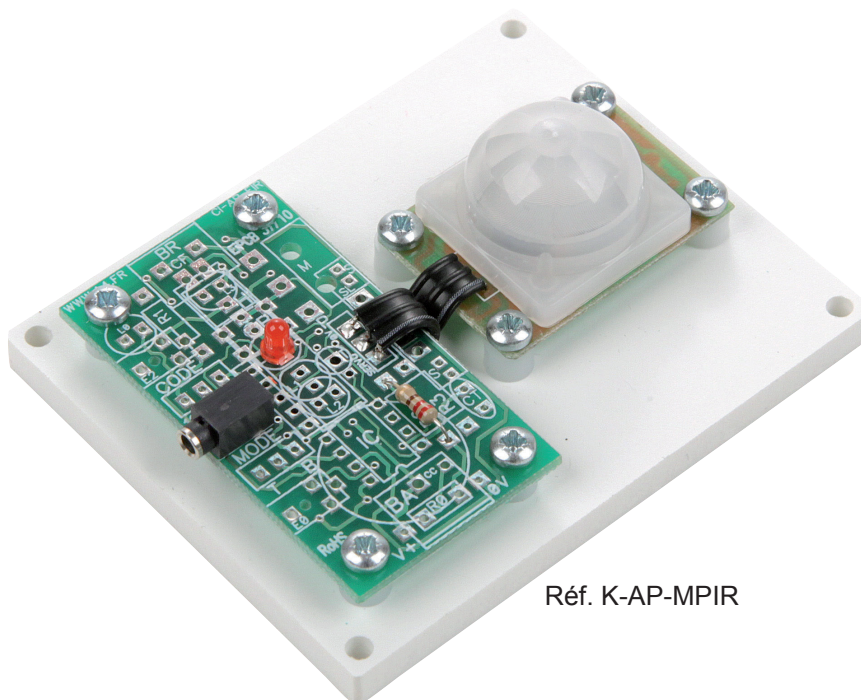


Capteur sensible aux variations de températures brutales, aux vibrations ou aux chocs importants. Ne pas l'exposer à la lumière directe du soleil, à l'air pulsé d'un radiateur ou d'un climatiseur.

Il est conçu pour une utilisation en intérieur.

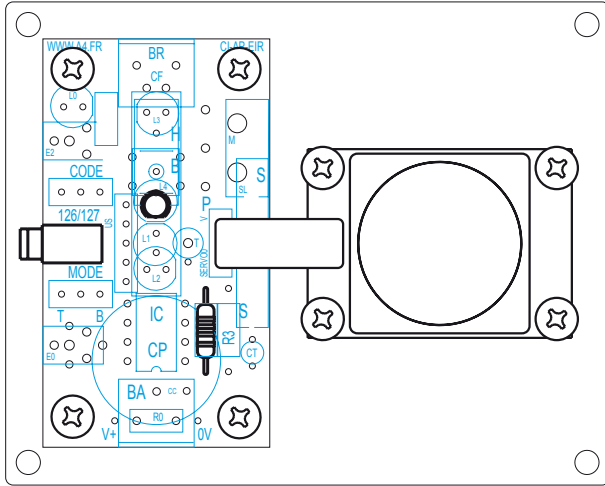
Pour une utilisation en extérieur ajouter une protection anti humidité.

Le champ de détection peut varier en fonction de la température ambiante.

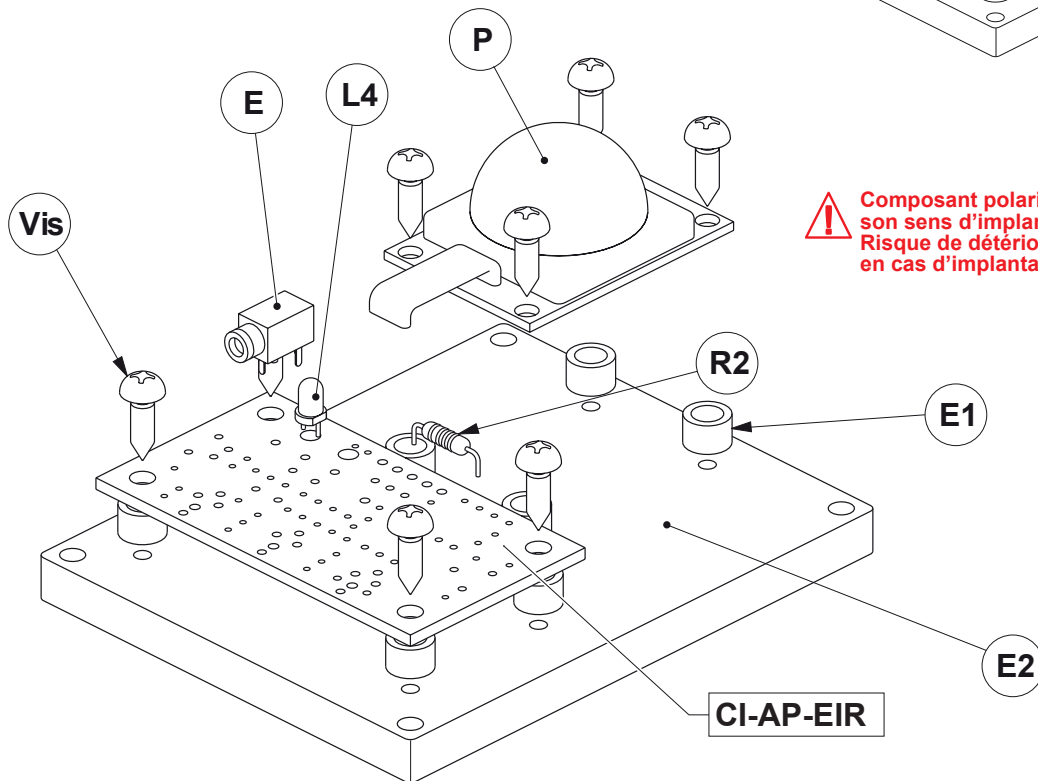
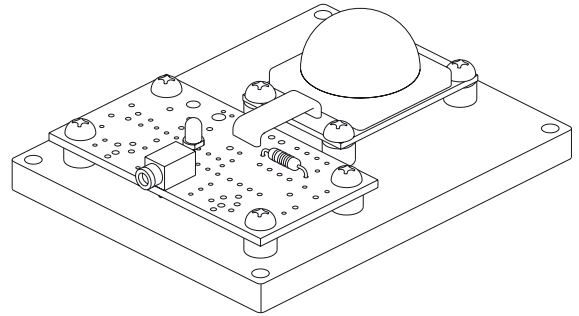


Réf. K-AP-MPIR

Implantation des composants



Echelle 1



⚠ Composant polarisé, respecter son sens d'implantation. Risque de détérioration irréversible en cas d'implantation à l'envers.

Vis	08	Vis TC 2.9 x 9.5.	VT-TC-3X9-100
E2	01	Plaque entretoise PVC.	
E1	08	Entretoise nylon Ø 6 h = 4 mm.	SK-005-3155-BLANC
E	01	Embase jack stéréo Ø 2,5 mm pour CI.	EMB-JACK-D2M5A-STE
L4	01	LED rouge Ø 3 mm diffusante.	DEL-3-R-DIFF
R2	01	Résistor 220 ohms 1/4 W 5% (rouge-rouge-marron-or).	RES-220E
P	01	Capteur de présence.	IC-PIR-60D5M
CI-AP-EIR	01	Circuit imprimé 30 x 54 x 1,6 mm.	CI-AP-EIR
REPÈRES	NOMBRE	DÉSIGNATION	RÉF. A4

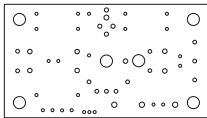


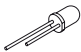

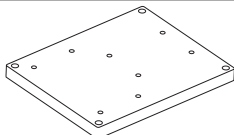


	Echelle :		A4	PROJET	PARTIE
	Classe			AutoProg	Module Détecteur de mouvement
Nom	Date	TITRE DU DOCUMENT Nomenclature et implantation des composants			

Nomenclature du kit réf. K-AP-MPIR-KIT

Le module PIR est commercialisé en 2 versions.

- prêt à l'emploi, composants soudés ;
- en kit, composants à implanter et braser.

Le kit comprend toutes les pièces et composants électroniques permettant de monter le module PIR.

DÉSIGNATION	QUANTITÉ	REPÈRES	DESSIN
Circuit imprimé 30 x 54 x 1,6 mm.	01	CI-AP-EIR	
Embase jack stéréo Ø 2,5 mm pour CI.	01	E	
Résistor 220 ohms 1/4 W 5% (rouge-rouge-marron-or).	01	R2	
LED rouge Ø 3 mm diffusante.	01	L4	
Capteur de présence miniature. Technologie PIR. Détecer la présence d'une personne jusqu'à 5 m dans un champ de 60°. Alimentation de 4,7 à 12 V. Consommation au repos 300 µA, fonctionne en intérieur de -20 à + 50°C. Dimensions : 25 x 35 mm.	01	P	
Plaque entretoise PVC.	01	E2	
Entretoise nylon Ø 6 h = 4 mm.	08	E1	
Vis TC 2.9 x 9.5.	08	Vis	

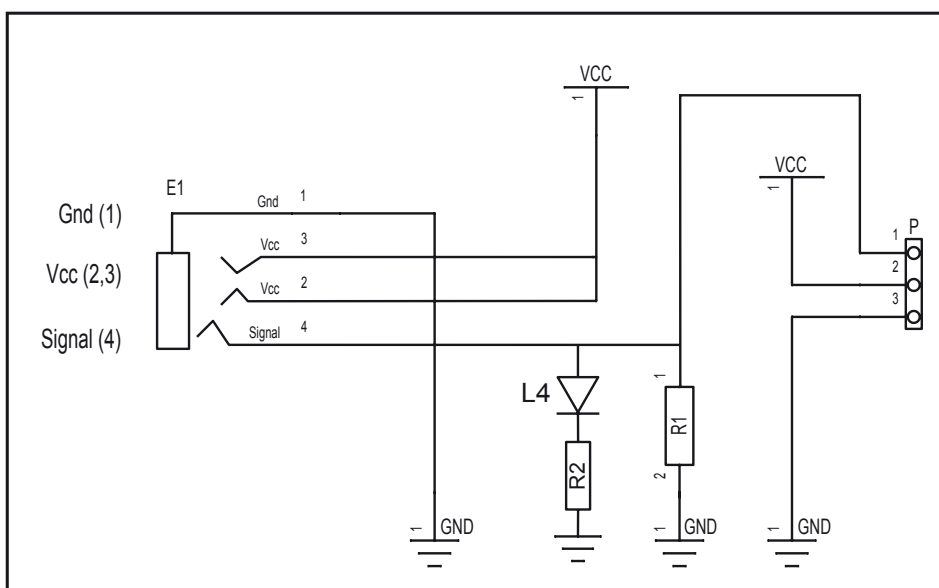


Schéma électronique

Test du module Détecteur de mouvement

Phase	Charger le programme nommé	Configuration de test du module	Résultats attendus
1	TEST-MPIR.xml	C.0	B.6 clignote pendant 30s puis s'allume fixe, cela signifie que le capteur PIR est opérationnel : Un mouvement devant le capteur PIR et la sortie B.0 s'allume.

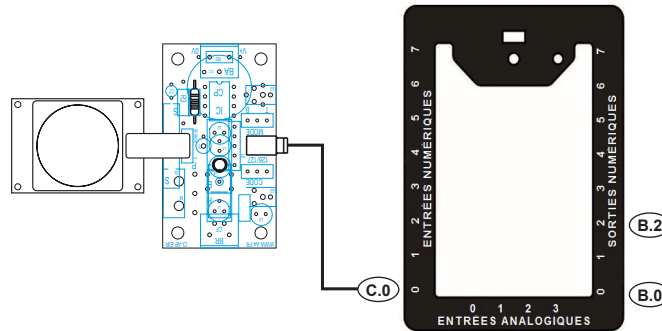
Applications du module Détecteur de mouvement (PIR)

Matériel nécessaire

1 module détecteur de mouvement, 1 cordon de liaison.

Connexion du module

Connecter le module contact sec sur C.0.



Programme : 07-MPIR

Objectif : activer une sortie dès la détection d'un mouvement.

Description : le programme débute par une séquence d'attente de 20 secondes pendant laquelle le témoin B.2 clignote. A l'issue de ce temps, le capteur PIR est opérationnel et toute détection de mouvement déclenche la sortie B.0 pendant 4 secondes.

