


PRIMO

Le Premier jour de Cubetto

Livre 1



A stylized illustration of a mountain landscape. The background is a light beige color. Two mountain peaks are shown, each with a white snow-capped top and a tan-colored body. In the foreground, there is a dark purple mountain range. On the left, a dark purple house with a white roof and two yellow square windows is visible. A yellow square is also present on the right side of the purple area. The bottom of the image features a blue wavy pattern representing water and a green area representing grass. A white cloud is on the left side.

**Pour des conseils et astuces
sur l'utilisation des livres et des
cartes, rendez-vous sur
primotoys.com/resources**

Histoire par Erin Eby
Illustrations par Momo





Aujourd'hui, c'est le premier jour d'école de Cubetto.

Pour tout préparer à temps, il se réveille très tôt.

Roues ? Oui ! Sac à dos ? Oui !

Livres ? Oui !

Il veut être sûr de ne rien oublier !



La boussole un outil qui sert à savoir dans quelle direction se trouvent le nord (N), le sud (S), l'est (E) et l'ouest (W).

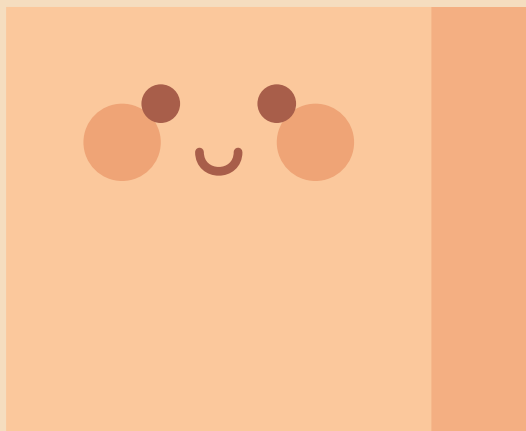


Dans quelle case de la carte peut-on voir une boussole ?



Commencez sur la boussole. Déplacez Cubetto d'une case vers le sud (S), sur le "R".





À l'école, Cubetto découvre son prof, M. Tortue. M. Tortue est connu pour ses passionnantes histoires sur la science et l'histoire.

Aujourd'hui, la classe parle des différents environnements.



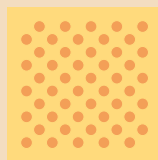
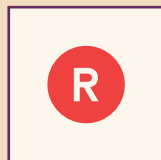
L'environnement, c'est le monde qui nous entoure. Il y en a beaucoup de sortes.

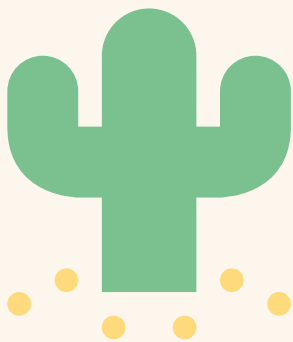
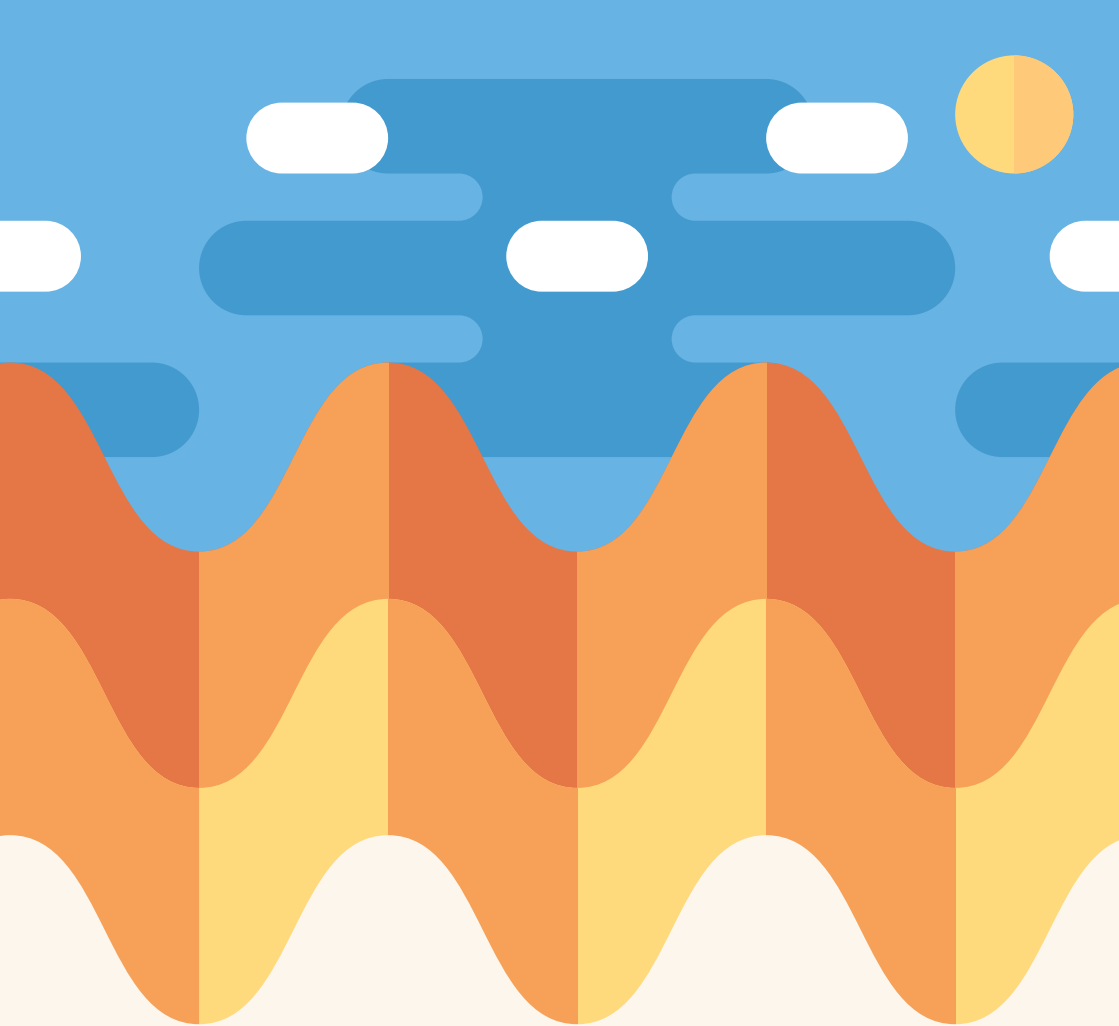


Dans quel type d'environnement vivez-vous ?



Tournez à gauche pour vous diriger vers la case jaune au sud-est (SE) du "R".





Dans le pays de Cubetto, on trouve des fermes, des déserts, des montagnes et une grande rivière. D'abord, on leur parle des déserts.

Les déserts sont très secs et pleins de sable. Cubetto trouve que le désert ressemble au bac à sable de l'école.



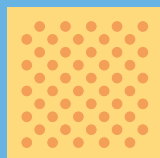
Il y a des déserts partout dans le monde, et même près du Pôle Nord !



Et quels types de plantes et d'animaux peuvent vivre dans un désert ?



Faites bouger Cubetto de trois cases, pour traverser la rivière en nageant. Restez dans l'eau un moment.





Ensuite, ils apprennent tout sur la rivière qui serpente au cœur de leur pays. La rivière apporte de l'eau et rend la terre fertile pour la production agricole.

Cubetto s'imagine les grands champs verts aux environs de la ville.



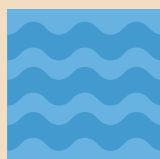
Fertile signifie que la terre est bonne pour y faire pousser des plantes pour les manger. On appelle ça des cultures.

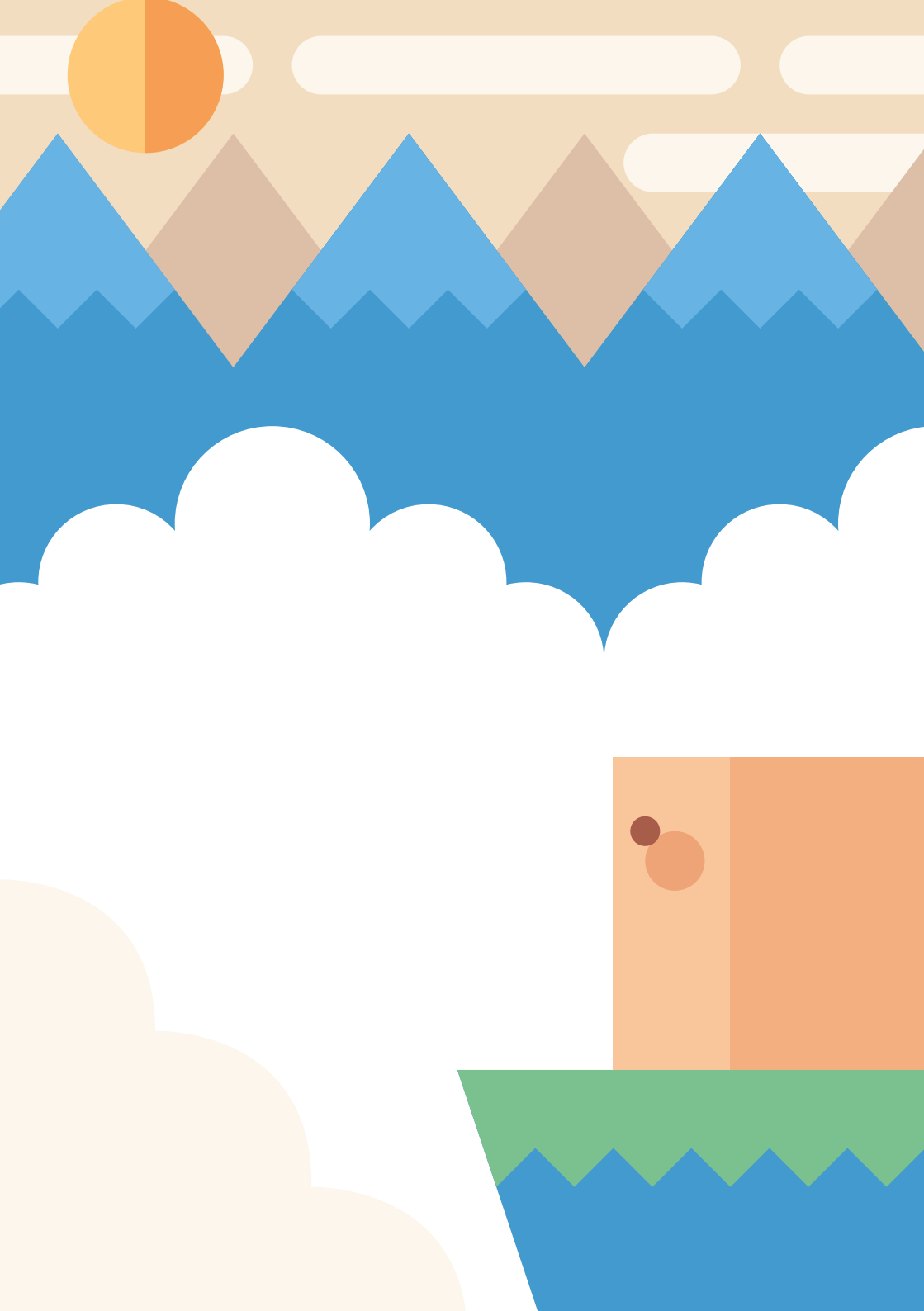


Pouvez-vous penser à quelles cultures on fait pousser pour qu'on ait de la nourriture ?



Emmenez Cubetto à la montagne. Choisissez le chemin vous-même !





L'eau descend aussi des montagnes vers les terres et les cultures.

M. Tortue explique que les montagnes se forment quand des morceaux du sol se rencontrent l'un contre l'autre et deviennent tout chiffonnés.



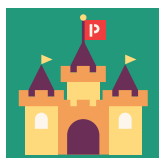
Le sol de la Terre bouge tout le temps, mais si doucement qu'on ne peut pas le sentir.



Pouvez-vous penser à un moment où la Terre bouge et où on peut le sentir ?



Depuis la montagne, allez vers le château en tournant une fois à gauche et une fois à droite.





Après le repas, Cubetto apprend comment les personnes vivent et se déplacent dans leur environnement.

Il y a très très longtemps, les gens construisaient des châteaux, des forts, des villages. De nos jours, il y a de grandes villes, des usines électriques et des avions.



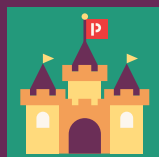
Les machines ont changé notre vie et l'ont rendue plus facile.



Pouvez-vous penser à des machines qui ont rendu notre vie plus facile ?



Allez maintenant rendre visite au "B". Si vous en avez envie, essayez d'utiliser la ligne de fonction.





Le monde de Cubetto paraît immense, mais sa ville est juste une parmi des milliers sur la Terre. Et chaque endroit est si différent et intéressant.

Il veut tous les connaître.



Il y a plus de 7 milliards de personnes sur la Terre !



Si vous pouviez faire un voyage où vous voulez dans le monde, où iriez-vous ?



Maintenant, allez depuis le “B” jusqu’au chêne, en utilisant au moins une fois un bloc bleu. Demandez de l’aide si vous en avez besoin.





Ding ding !

La cloche signifie que c'est la fin de la journée. Cubetto est très impatient de revenir demain pour apprendre encore plus de choses intéressantes et passionnantes sur le monde qui l'entoure !

Et vous ?



Pour d'autres défis et des astuces pour l'utilisation des cartes et des livres, rendez-vous sur primotoys.com.



Pourrez-vous mettre au point vos propres défis et essayer de les résoudre avec vos amis ?



Partez visiter une case. Revenez à l'arbre. Utilisez la ligne de fonction.





Made with love by Primo Toys
Designed in London, printed in China

© Solid Labs LTD

ALL RIGHTS RESERVED

Primo Toys is a trademark of Solid Labs LTD

primotoys.com