

Quick Guide.

 HEXA

Avant de commencer

Veuillez lire le "Manuel d'utilisation HEXA" avant de commencer à utiliser HEXA. Vous pouvez également consulter le "Centre d'aide HEXA" à l'adresse <https://support.flux3dp.com/hc/en-us>

Veuillez lire attentivement les précautions de sécurité suivantes avant d'utiliser HEXA. Étant donné que l'HEXA génère un laser de haute puissance, une utilisation incorrecte peut entraîner un incendie, une déficience visuelle, des brûlures de la peau, l'inhalation de substances toxiques et d'autres effets nocifs ou indésirables sur la santé des personnes ou des biens.

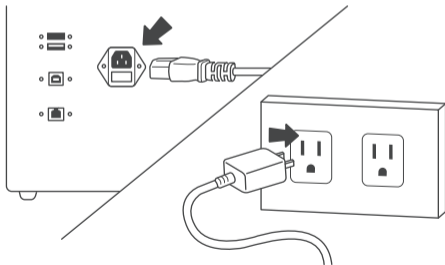
Précautions de sécurité

- ⚠ Ne laissez pas HEXA allumé sans surveillance. Appuyez sur la touche pause si vous devez vous éloigner.
- ⚠ Ne fixez pas la lumière produite par le laser pendant que la machine procède à la découpe.
- ⚠ Veuillez vérifier que le matériau à graver pourra être brûlé sans danger à des températures élevées.
- ⚠ Toujours disposer d'un extincteur accessible et en état de marche dans l'espace de travail.
- ⚠ Ne pas démonter HEXA sans l'autorisation préalable de FLUX.
- ⚠ Veuillez lire le chapitre " Précautions de sécurité " du " manuel d'utilisation HEXA " joint à la machine pour consulter l'ensemble des consignes de sécurité.

Démarrage

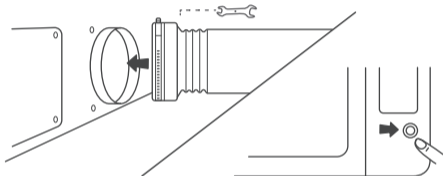
Veuillez consulter le chapitre "Démarrage" du "Manuel de l'utilisateur HEXA" ou vous pouvez également consulter le "Centre d'aide HEXA" à l'adresse <https://support.flux3dp.com/hc/en-us>

1. Branchez le cordon d'alimentation à l'arrière de la machine et dans la prise de courant.



Guide rapide (French)

- Placez le collier de serrage sur la plus petite extrémité du tuyau de ventilation et enfitez-le jusqu'à la plus grande extrémité. Placez l'extrémité la plus grande du tuyau de ventilation dans l'orifice d'échappement. Serrez le collier de serrage à l'aide de la clé à double tête fournie jusqu'à ce que le tuyau de ventilation soit bien fixé.



- Mettez la machine sous tension en appuyant sur le bouton d'alimentation. Le premier démarrage peut prendre jusqu'à deux minutes.
- Suivez les instructions de la machine. Veuillez vous reporter aux **【Connection Settings】** dans le "Manuel d'utilisation HEXA" pour connaître les autres méthodes de connexion. Assurez-vous que la machine et tous les appareils connectés se trouvent sur le même réseau local.

* Avant de graver, vous devez sélectionner la langue et le réseau sur la machine. Vous devez également télécharger et configurer le logiciel afin d'associer l'ordinateur et la machine.

Déclaration de conformité



Par la présente, nous déclarons sous notre seule responsabilité que le produit est conforme aux exigences essentielles. Le texte intégral de la déclaration de conformité de l'UE est disponible à l'adresse internet suivante: <https://www.flux3dp.com/declaration>

FLUX HEXA er i overensstemmelse med IEC 60825-1:2014 (Tredje udgave), Klasse 1 laserprodukt.

La classe 1 offre la plus grande sécurité. Les lasers de classe 1 sont sans danger dans "des conditions raisonnablement prévisibles et en fonctionnement normal". Cela signifie que le système laser est encapsulé de manière à ce qu'aucun rayonnement ne puisse s'échapper.

Collecte et traitement



Ce symbole indique que ce produit ne doit pas être jeté avec les déchets ménagers. Il doit être remis à un système de collecte local disposant d'autorisation. En suivant cette procédure, vous contribuerez à la protection de l'environnement et de la santé humaine. Le recyclage des matériaux permettra de préserver les ressources naturelles.

* Valable dans les États membres de l'UE et dans tout pays disposant d'une législation correspondante.

FLUX Inc.

9F, No. 465, Sec. 6, Zhongxiao E. Rd.,
Nangang Dist., Taipei, Taiwan

(+886)2-6605-7055 | flux3dp.com

FLUX, the FLUX Logo, and any other marks are trademarks of
FLUX Inc. or its subsidiaries. For more information, see flux3dp.com.
*Other names and brands may be claimed as the property of others.