

XTOOL | SafetyPro™ AP2

Guide de démarrage rapide



Liste des éléments - - - - - 01

Découvrez xTool SafetyPro™ AP2 - - - - - 01

Connectez xTool SafetyPro™ AP2 - - - - - 02

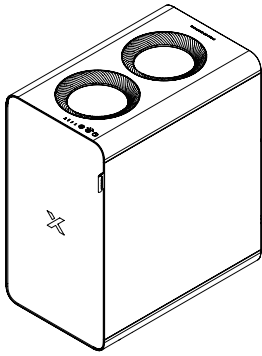
Utiliser xTool SafetyPro™ AP2 . - - - - - 07

Utiliser avec XCS - - - - - 07

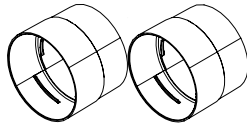
Description de l'indicateur - - - - - 08

Maintenance - - - - - 08

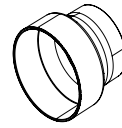
Liste des éléments



xTool SafetyPro™ AP2



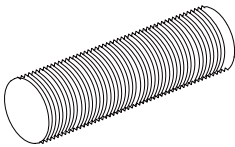
Connecteur de tuyau 1



Connecteur de tuyau 2



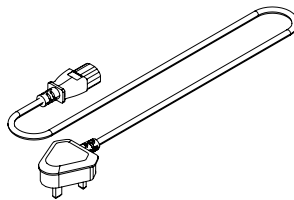
Collier de serrage



Tuyau d'évacuation de fumée



Dongle Bluetooth



Cordon d'alimentation



Guide de démarrage rapide

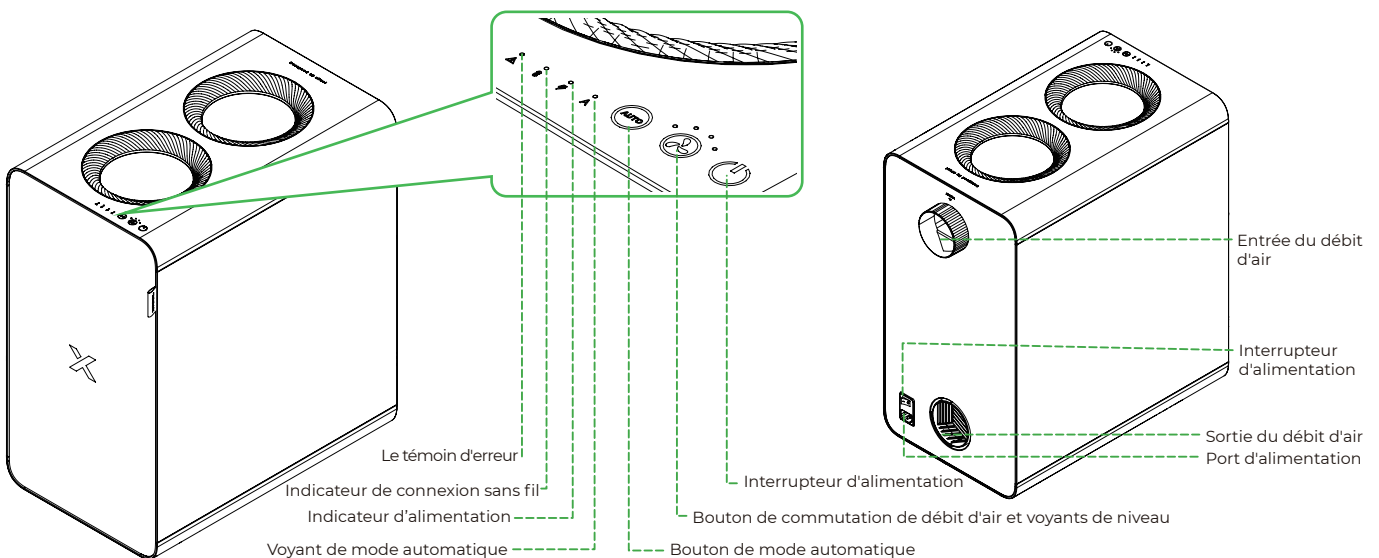


Consignes de sécurité

Remarque :

- Le câble d'alimentation varie selon la région dans laquelle le produit est livré.
- Le connecteur de tuyau 1 est applicable à xTool S1 et à F1 Ultra.
- Le connecteur de tuyau 2 est applicable à xTool M1 Ultra, M1, F1, P2, P2S, D1 et D1 Pro.

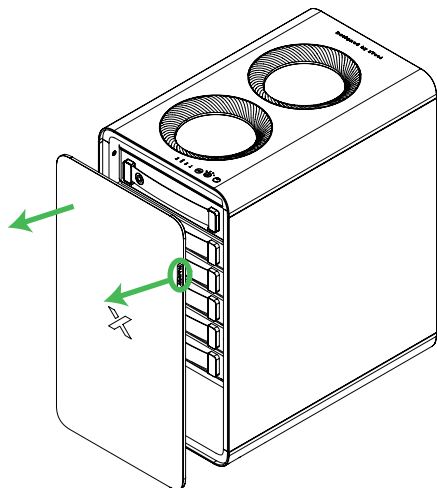
Découvrez xTool SafetyPro™ AP2



Connectez xTool SafetyPro™ AP2

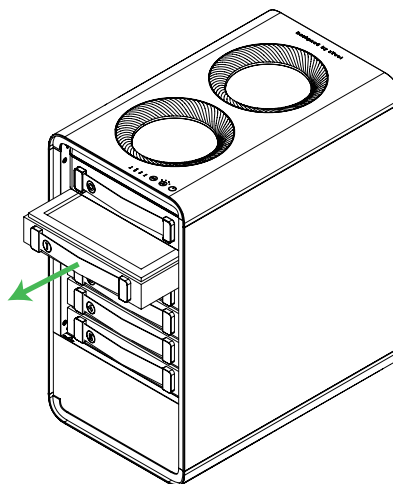
1 Installer les filtres

(1)



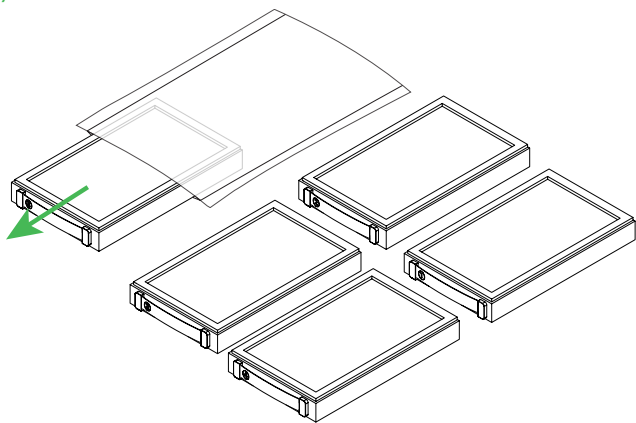
Ouvrez la porte en tirant sur la poignée.

(2)



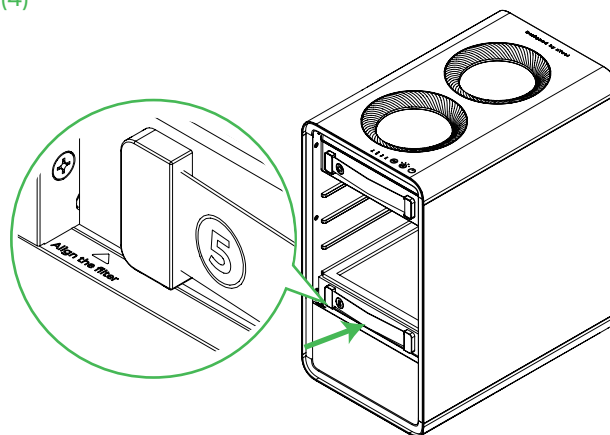
Sortez les filtres un par un. N'enlevez pas le cyclone au-dessus du filtre 1.

(3)



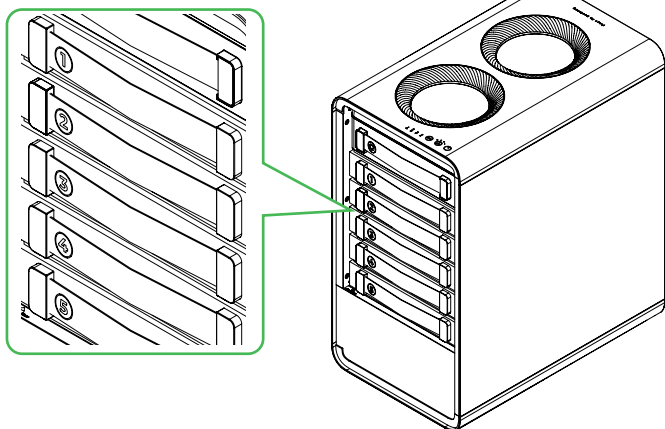
Sortez tous les filtres de leurs sacs de protection.

(4)



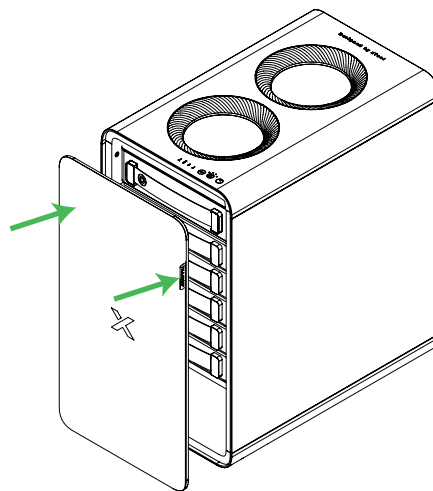
Remettez d'abord le filtre 5. Assurez-vous de le pousser entièrement et de bien voir la ligne d'alignement du filtre.

(5)



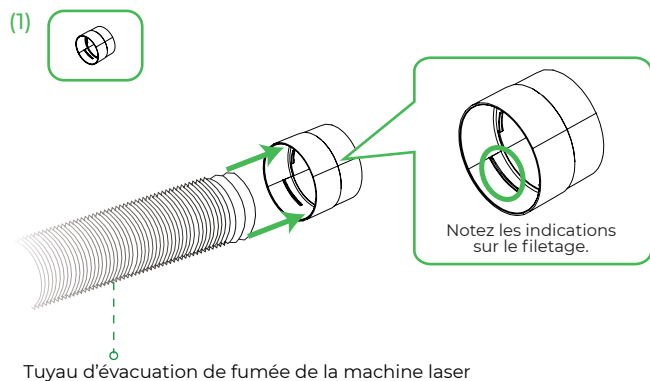
Remettez les quatre autres filtres dans l'ordre. Assurez-vous de les pousser entièrement et qu'ils s'alignent sur le filtre 5.

(6)

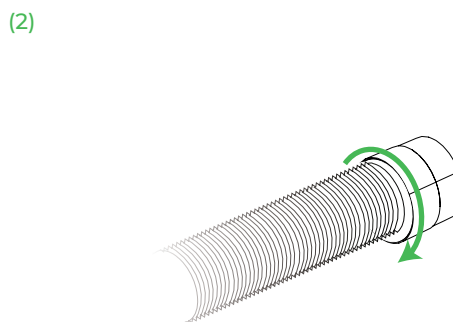


2 Connectez le tuyau d'évacuation de fumée

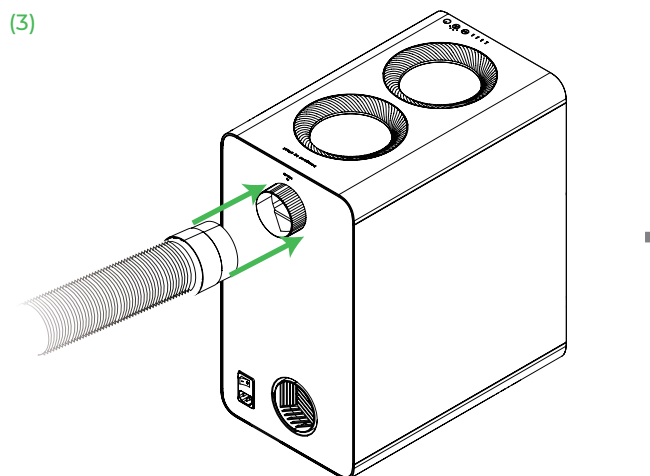
(1) Applicable à xTool S1 et F1 Ultra



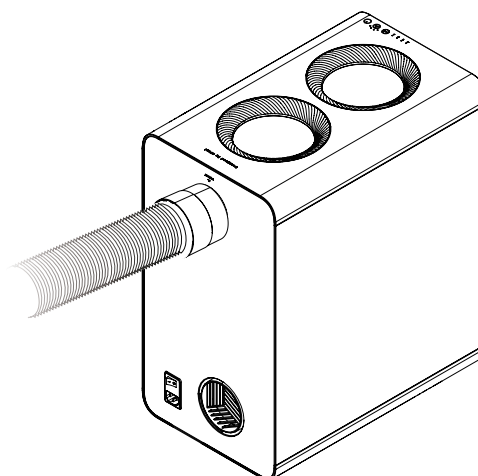
Connectez le tuyau d'évacuation de fumée de la machine laser au connecteur de tuyau 1.



Faites tourner le connecteur de tuyau dans le sens inverse des aiguilles d'une montre pour fixer le tuyau et le connecteur.

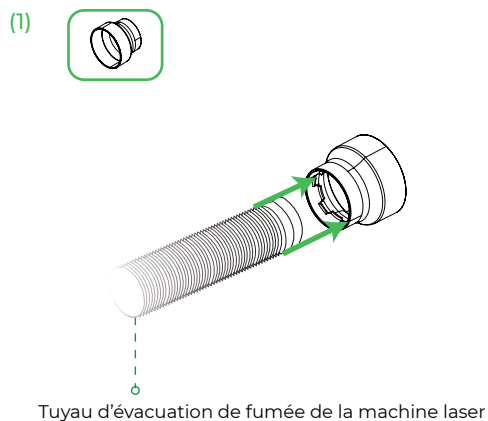


Connectez le connecteur de tuyau et le tuyau à l'entrée du débit d'air du purificateur.

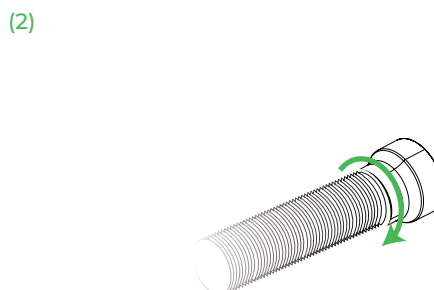


Terminé

(2) Applicable à xTool M1 Ultra et F1

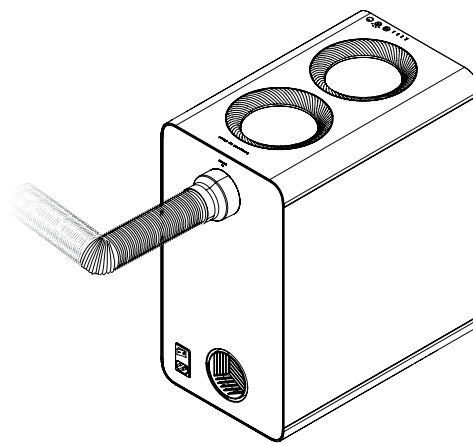
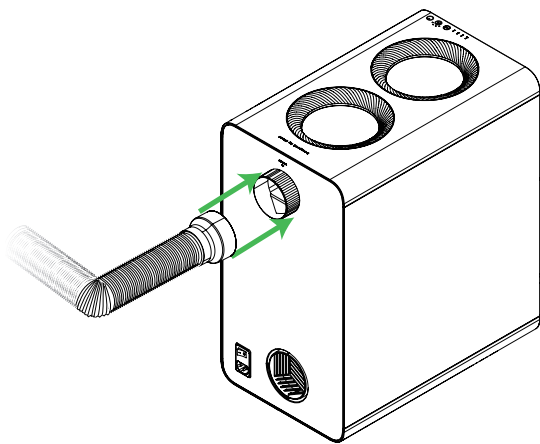


Connectez le tuyau d'évacuation de fumée de la machine laser au connecteur de tuyau 2.



Faites tourner le connecteur de tuyau dans le sens inverse des aiguilles d'une montre pour fixer le tuyau et le connecteur.

(3)

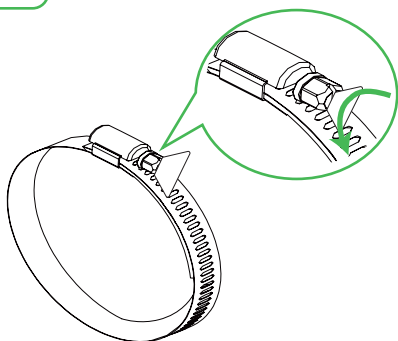


Connectez le connecteur de tuyau et le tuyau à l'entrée du débit d'air du purificateur.

Terminé

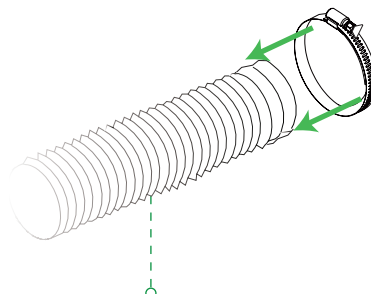
(3) Applicable à xTool M1, P2, P2S, D1 et D1 Pro

(1)



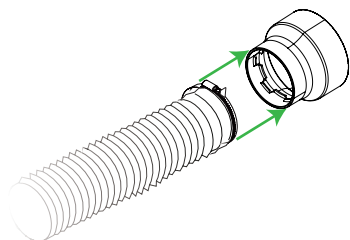
Desserrez le collier de serrage.

(2)

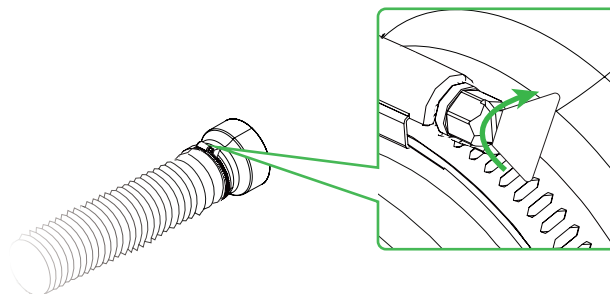


Tuyau d'évacuation de fumée de la machine laser

(3)

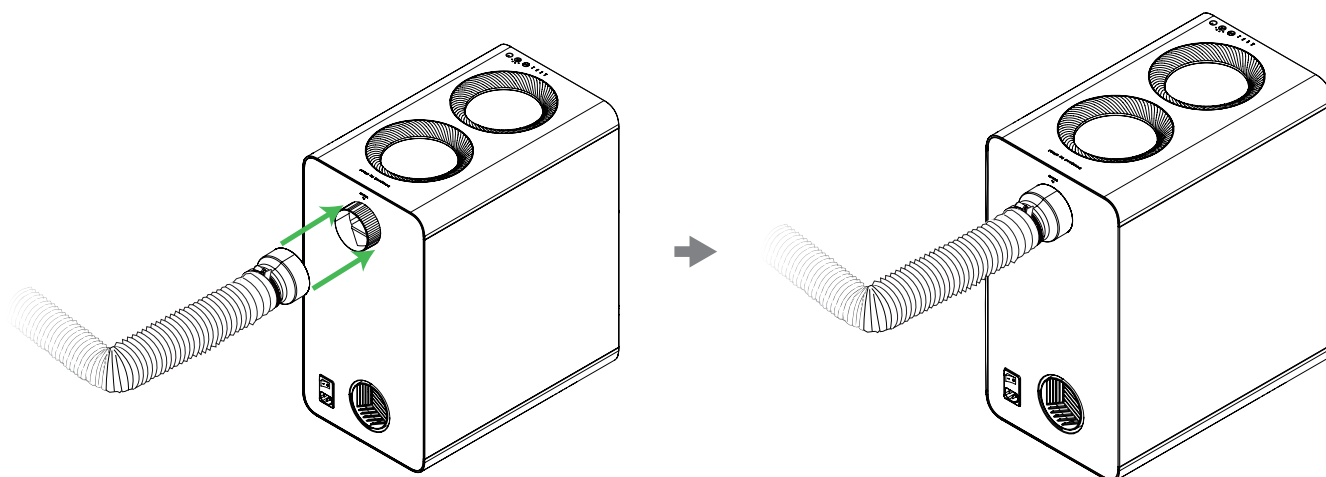


(4)



Serrez le collier de serrage.

(5)



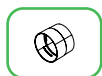
Connectez le connecteur de tuyau et le tuyau à l'entrée du débit d'air du purificateur.

Terminé

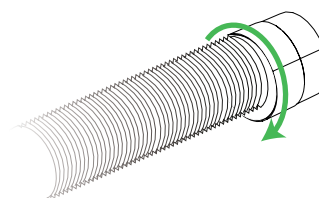
3 (Facultatif) Connectez le tuyau d'évacuation de fumée à la sortie

Effectuez cette étape si vous devez évacuer la fumée du purificateur vers l'extérieur.

(1)



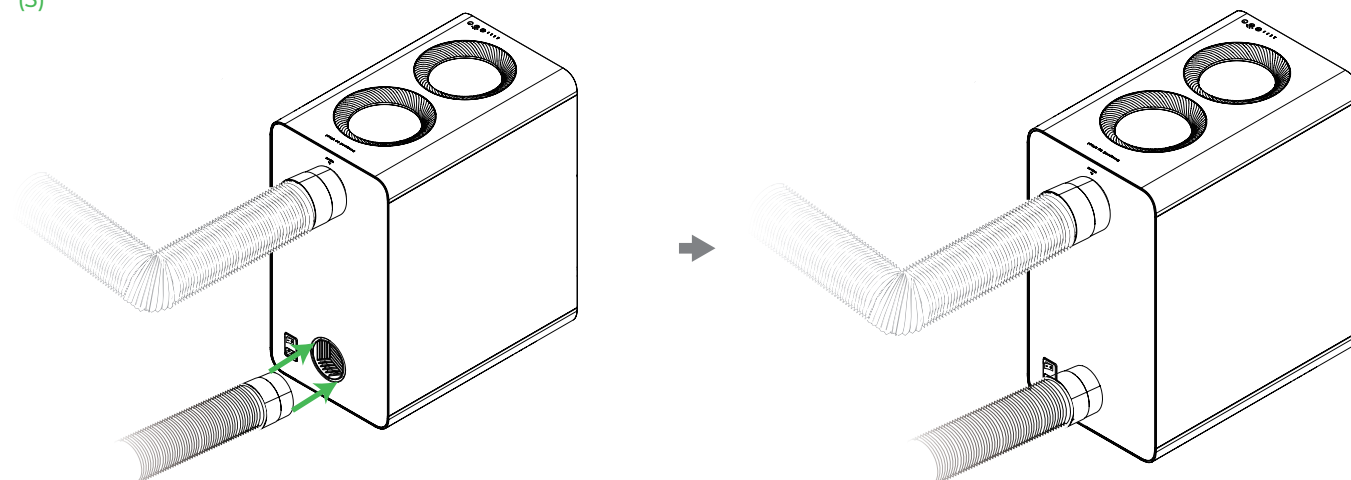
(2)



Connectez le tuyau d'évacuation de fumée inclus dans l'emballage au connecteur de tuyau 1.

Faites tourner le connecteur de tuyau dans le sens inverse des aiguilles d'une montre pour fixer le tuyau et le connecteur.

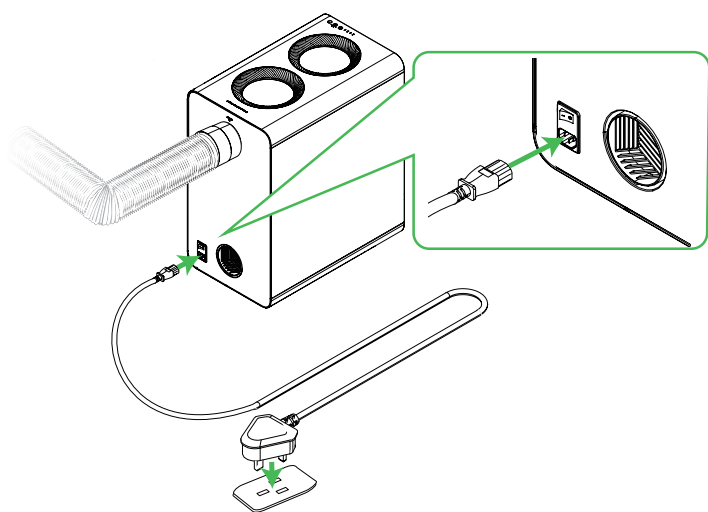
(3)



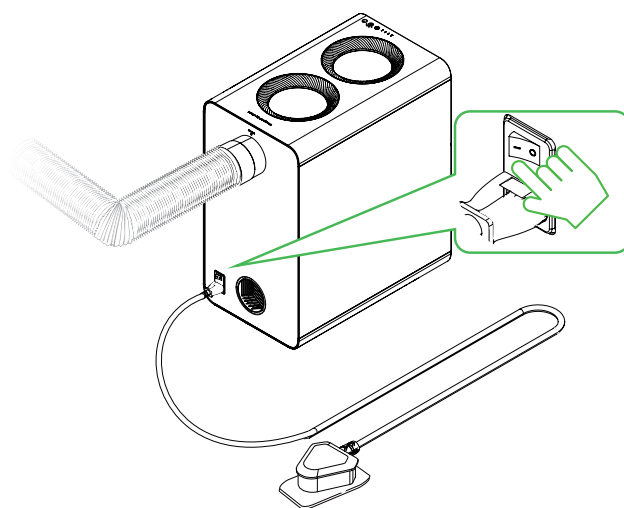
Terminé

4 Connecter à une alimentation électrique

(1)

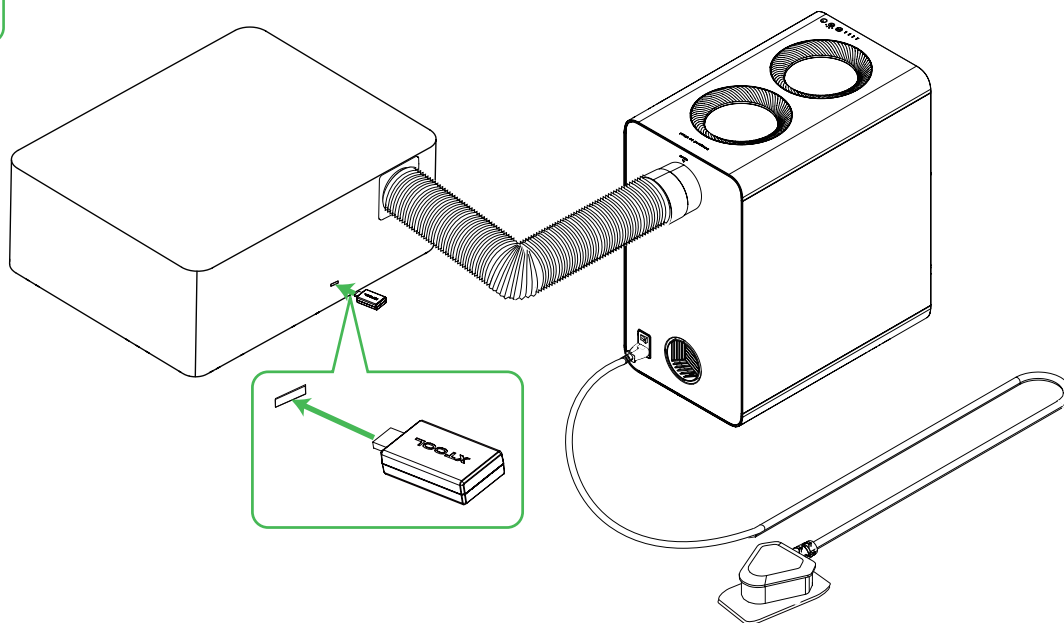
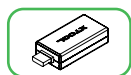


(2)



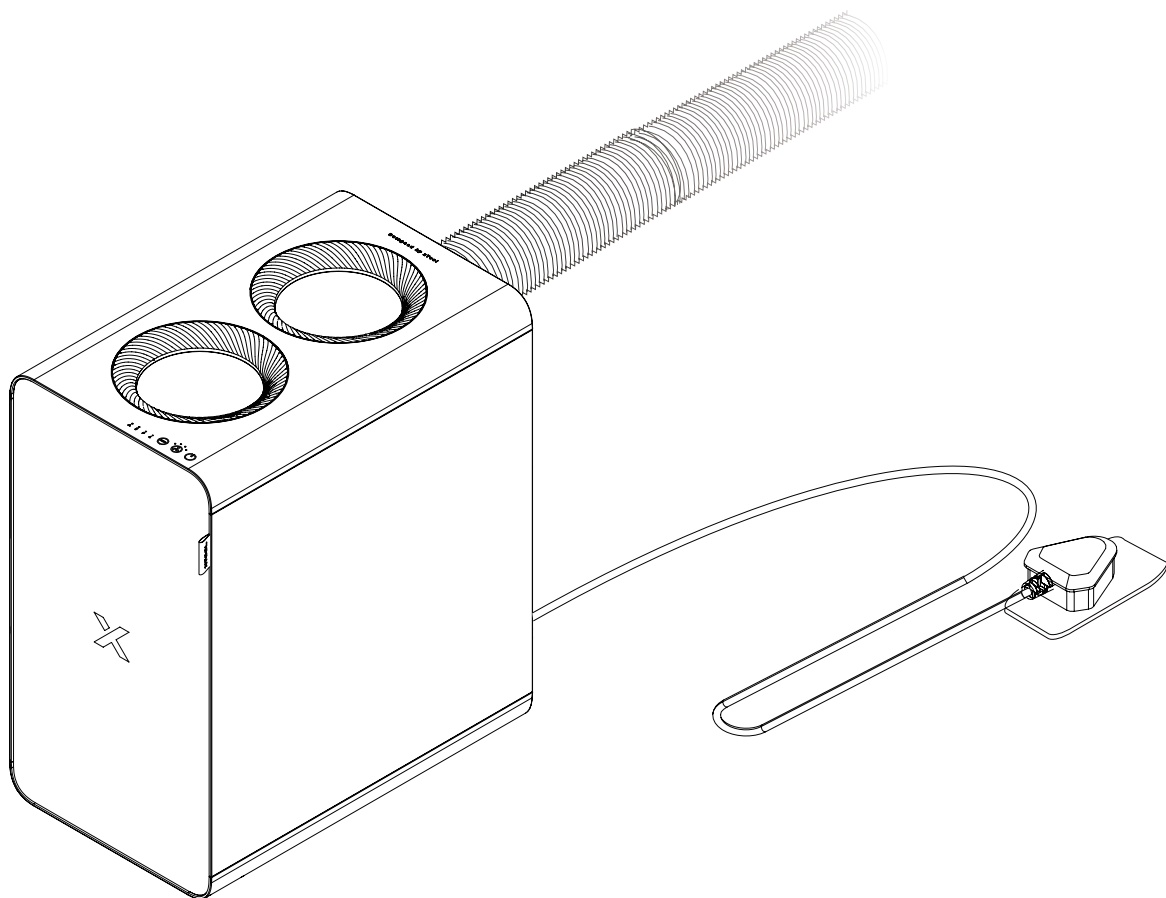
5 Configurer la connexion sans fil


Il est possible d'établir une connexion sans fil uniquement avec xTool S1, M1 Ultra, P2S et F1 Ultra.



- Connectez le dongle Bluetooth au port d'extension de la machine xTool. La figure précédente est uniquement à titre de référence.
- Une fois le dongle Bluetooth connecté, la connexion entre le purificateur et la machine xTool s'établit automatiquement. Les paramètres de la machine sur XCS affichent des informations sur le purificateur. Pour en savoir plus, consultez « Utiliser avec XCS ».

Utiliser xTool SafetyPro™ AP2



En mode AUTO, le purificateur ajuste le niveau de débit d'air en fonction des matériaux de traitement. Vous pouvez également appuyer sur  pour basculer entre les quatre niveaux.

Notez que le mode AUTO est disponible uniquement pour xTool S1, M1 Ultra, F1 Ultra et P2S.

Utiliser avec XCS

Télécharger XCS







Utiliser xTool SafetyPro™ AP2 sur XCS



support.xtool.com/article/1646

Description de l'indicateur

Indicateur	État du voyant	État de l'appareil
 Indicateur d'alimentation	Bleu solide	Connecté à l'alimentation
 Indicateur de connexion sans fil	Clignotant en bleu	Connexion en cours à l'appareil
	Bleu solide	Connecté à l'appareil
 Le témoin d'erreur	Rouge solide	<ul style="list-style-type: none"> ■ Moteur bloqué ■ Porte du purificateur non fermée
 Voyant de mode automatique	Bleu solide	Fonctionnement en mode AUTO

Maintenance

1 Remplacer les filtres

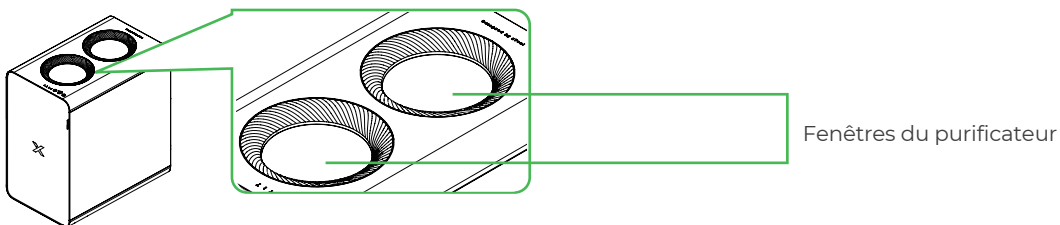
Lorsqu'un filtre atteint sa fin de vie, XCS vous invite à en acheter un nouveau pour le remplacer. Pour consulter les étapes de remplacement d'un filtre, consultez « Installer les filtres ».



Vous devez déconnecter le câble d'alimentation avant de remplacer un filtre.

2 Nettoyer le cyclone

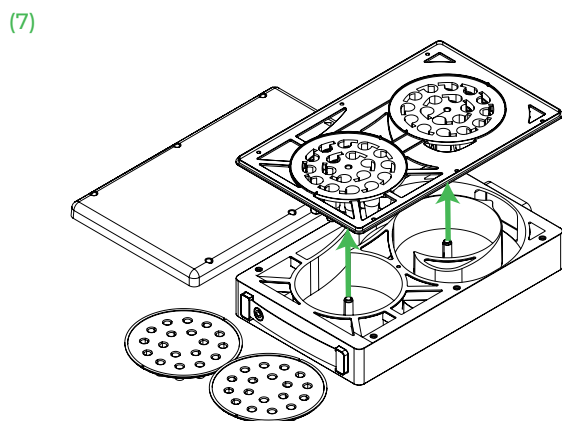
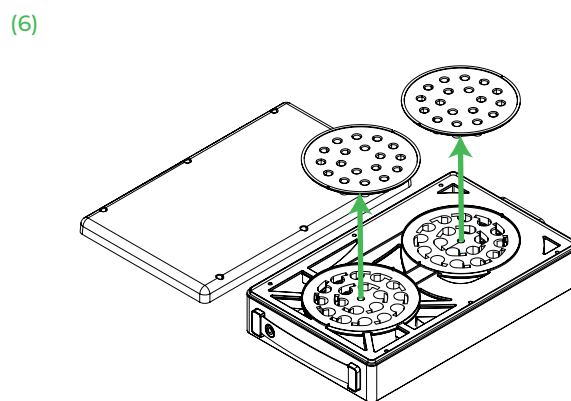
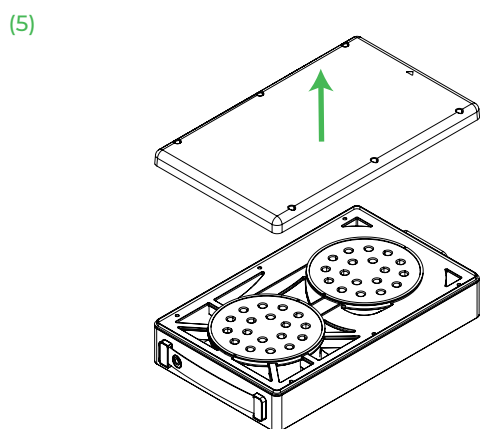
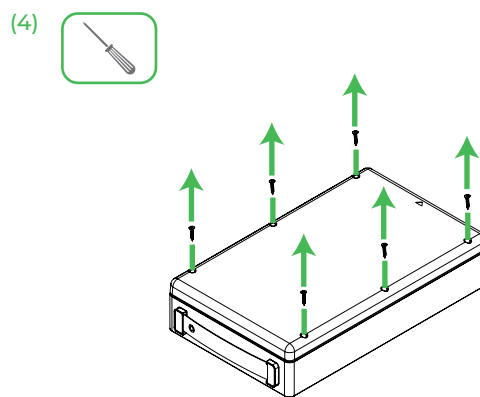
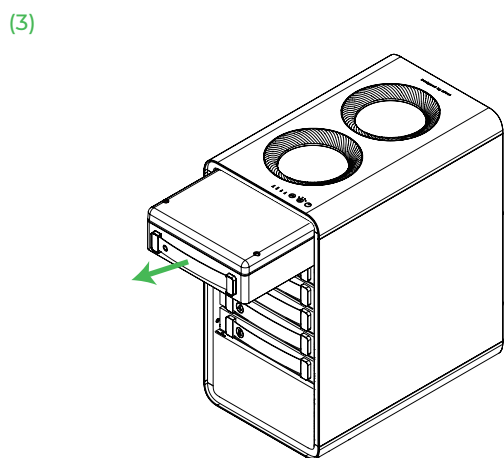
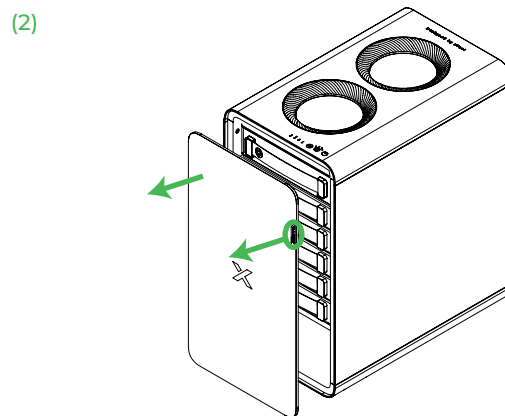
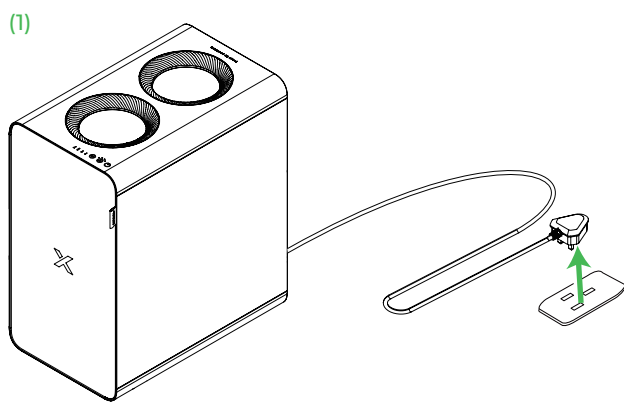
En général, vous devez nettoyer le cyclone tous les 3 à 6 mois. Autrement, vous pouvez vérifier l'état du cyclone par les fenêtres en haut du purificateur, et nettoyer le cyclone selon le besoin.



(1) Enlever le cyclone

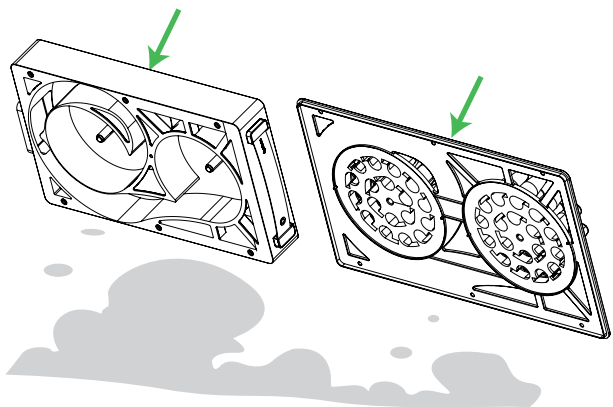


Vous devez déconnecter le câble d'alimentation avant de retirer le cyclone.

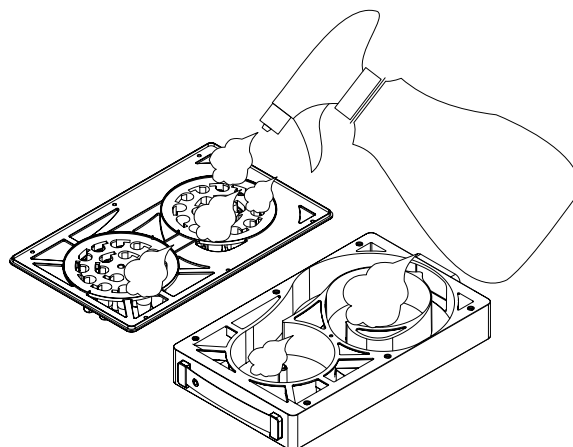


(2) Nettoyer le cyclone

(1)

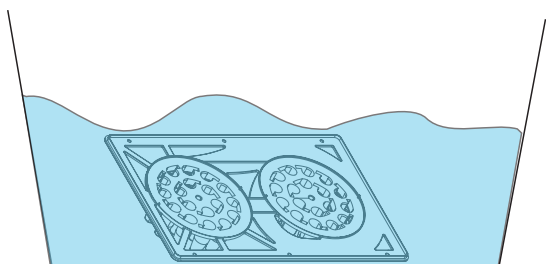


(2)



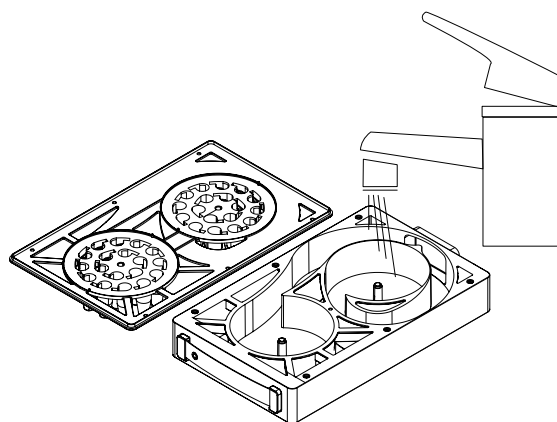
Vaporisez avec du dégraissant.

(3)



Laissez tremper dans l'eau pendant 10 minutes environ.

(4)

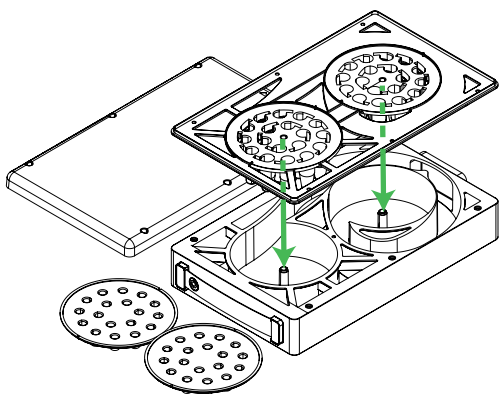


Lavez sous l'eau courante.

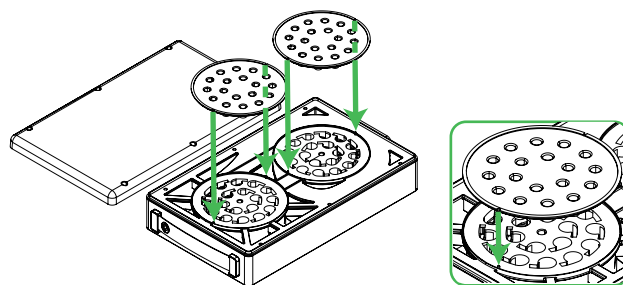
(3) Réinstaller le cyclone

Lorsque le bac du cyclone est sec, réinstallez-le à sa place.

(1)

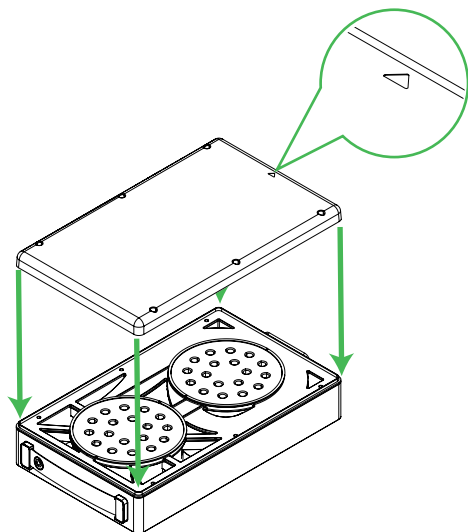


(2)

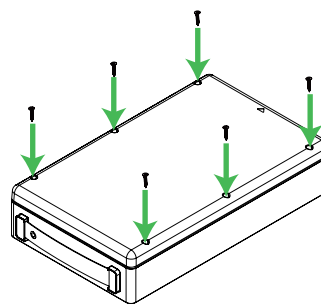


Alignez les encoches comme illustré.

(3)

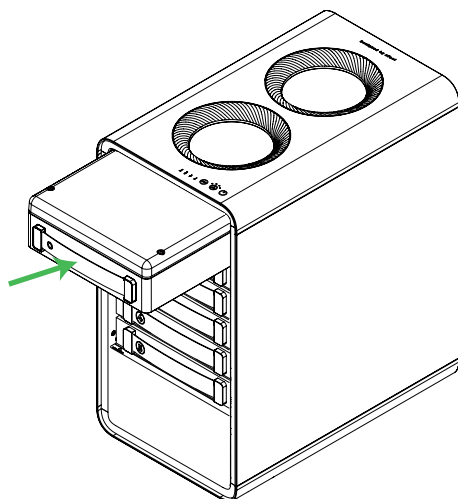


(4)

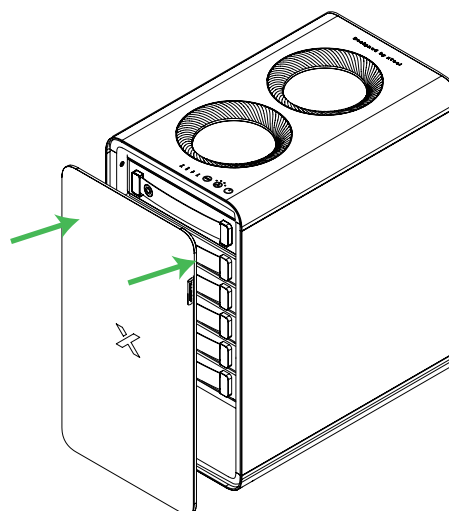


Notez le sens du cache.

(5)



(6)



XTOOL