



RICOH Ri 100

Guide de Maintenance

Lisez ce manuel avec attention avant d'utiliser ce produit et gardez-le sous la main pour votre prochaine utilisation.

Pour une utilisation en toute sécurité, merci de lire les Informations de Sécurité avant d'utiliser la machine.

Sommaire

Notice.....	2
Kit de maintenance.....	3
Nettoyer l'unité de maintenance.....	4
Nettoyer les buses des têtes d'impression.....	6

Notice

⚠ ATTENTION

- Garder l'encre et ses conteneurs hors de portée des enfants.
- Si l'encre entre en contact avec les yeux, laver les yeux avec de l'eau courante. Consulter un médecin si nécessaire.
- Si l'encre est ingérée, causer des vomissements en buvant une solution saline. Consulter un docteur immédiatement.
- Quand vous remplacez l'encre, faites en sorte qu'elle ne touche pas votre peau. Si l'encre entre en contact avec votre peau, lavez les parties touchées minutieusement avec de l'eau et du savon.

- Placez la machine le plus près possible d'une prise murale. Cela permettra de débrancher facilement le câble d'alimentation en cas d'urgence.

- Ne pas ouvrir la machine quand celle-ci est en marche. Vous pourriez coincer votre main ou vos doigts dans la machine et vous blesser.

Kit de Maintenance

Utilisez le kit de maintenance pour nettoyer l'intérieur de la machine. Les matériaux fournis dans le kit de maintenance sont les suivants :

- Outils de nettoyage
- Lunettes de protection
- Gants de protection
- Pipette
- Liquide de nettoyage
- Absorbant
- Balai essuie-glace
- Microfibre
- Sac en plastique

★ Important

- Quand vous nettoyez l'intérieur de la machine, assurez-vous de porter les gants et les lunettes de protection.
- Après avoir utilisé l'absorbant, le balai essuie-glace et la microfibre, mettez les articles consommables dans le sac en plastique fourni dans le kit.
- Pour éliminer l'absorbant, le balai essuie-glace et la microfibre, consultez un revendeur agréé. Si vous le jetez par vous-même, veillez à respecter les réglementations locales en la matière.
- Evitez tout contact entre des absorbants ou des gants de protection tachés d'encre et vos mains ou vêtements ou vous risqueriez de vous tâcher.

↓ Remarque

- Le matériel fourni dans le kit de maintenance peut être amené à changer sans avertissement.

Nettoyer l'unité de maintenance

Si un message vous demandant de faire une maintenance régulière apparaît, nettoyez l'unité de maintenance.

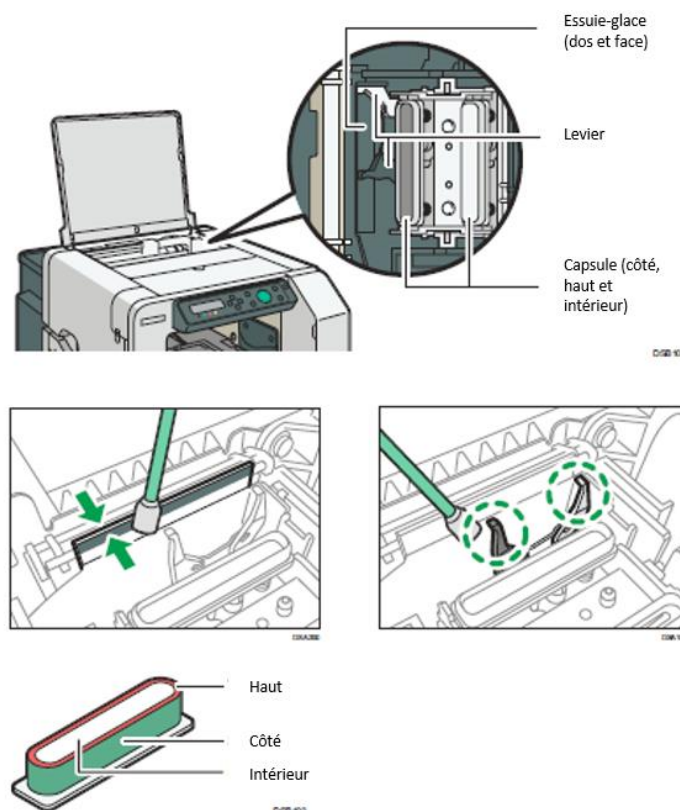
- 1 Appuyez sur la touche [▼/Menu].
- 2 Appuyez sur le bouton [▲] ou [▼/Menu] pour afficher [Maintenance], puis appuyez sur la touche [#Enter].
- 3 Appuyez sur la touche [▲] ou [▼/Menu] pour afficher [Clean Maint Unit], puis appuyez sur [#Enter].
- 4 Quand "Press # to clean Maint Unit" s'affiche, appuyez sur la touche [#Enter].
- 5 Quand "Open Top Cover to clean unit" apparaît, ouvrez le couvercle supérieur. L'unité de maintenance bougera afin que vous puissiez la nettoyer.

★ Important

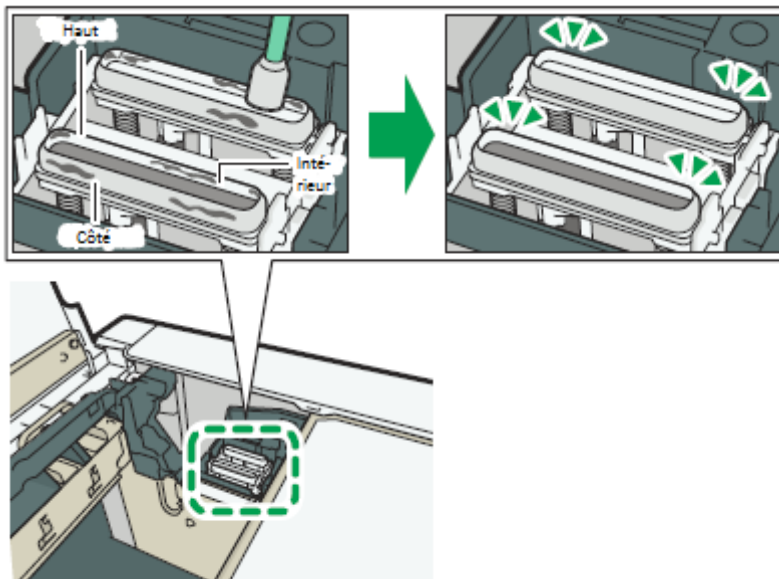
Ne touchez pas la ceinture en caoutchouc dentée ou les tubes d'encre quand vous nettoyez les unités de maintenance. De même, faites attention à ne pas coincer vos manches dans les câbles ou les tubes d'encre.

- 6 Enlevez la moindre saleté présente sur la zone montrée sur l'image ci-dessous grâce au balai essuie-glace humidifié du produit nettoyant.

Pour la partie supérieure du bouchon, essuyez-la avec douceur.



Essayez le côté, le haut et l'intérieur du bouchon jusqu'à ce que toute l'encre solidifiée soit enlevée.



Les instructions vidéo que nous fournissons expliquent aussi comment nettoyer l'unité de maintenance. Pour plus de détails, voir le site du fabricant.

★ Important

La microfibre ne peut pas être utilisée pour nettoyer l'unité de maintenance. Utilisez plutôt le balai essuie-glace.

Quand vous nettoyez l'unité de maintenance, faites attention à ne pas laisser le balai essuie-glace tomber dans la machine.

7 Après avoir nettoyé l'unité de maintenance, fermez le couvercle supérieur.

Le nettoyage des têtes d'impression commence après que la machine ait redémarré, puis la machine retourne à sa condition habituelle.

★ Important

Si vous n'avez pas nettoyé les buses des têtes d'impression, nettoyez-les.

Nettoyer les buses des têtes d'impression

⚠ ATTENTION

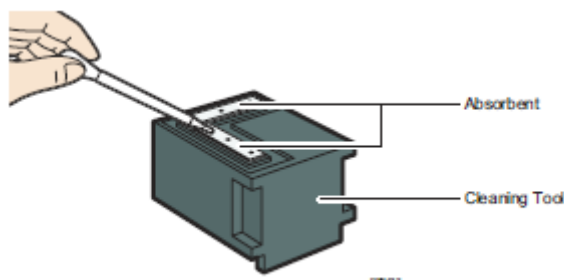
Ne mettez pas vos mains dans la machine quand le nettoyage automatique des buses des têtes d'impression est en cours. Vos doigts pourraient être coincés et blessés dans la machine.

Si le message vous demandant de faire une maintenance régulière apparaît, nettoyez la tête d'impression.

- 1 Attachez les deux absorbants sur l'outil nettoyant, et utilisez la pipette pour humidifier l'absorbant avec le produit nettoyant.**

Utilisez la pipette pour aspirer le liquide de nettoyage jusqu'à l'échelle 2 de la pipette. Utilisez-en la moitié pour chaque tampon absorbant.

Assurez-vous que l'absorbant soit complètement mouillé.



- 2 Appuyez sur la touche [▼/Menu].**
- 3 Appuyez sur les touches [▲] ou [▼/Menu] pour afficher [Maintenance], puis appuyez sur la touche [#Enter].**
- 4 Appuyez sur la touche [▲] ou [▼/Menu] pour afficher [Auto Head Maint.], puis appuyez sur la touche [#Enter].**

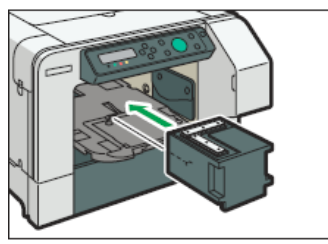
Les têtes d'impression bougeront de manière à ce que vous puissiez les nettoyer.

- 5 Quand "Press # to start Auto Head Maint." s'affiche, appuyez sur la touche [#Enter].**

- 6 Quand "Remove Tray" s'affiche, retirez la recharge.**

- 7 Quand "Set Maint. Kit Press Start key" s'affiche, attachez l'outil nettoyant au support de la recharge.**

Poussez l'outil nettoyant vers l'arrière jusqu'à entendre un déclic.



8 Appuyez sur la touche [Start].

Le nettoyage des buses des têtes d'impression commencera automatiquement. Il prend 10–15 minutes.

9 Quand "Remove Maint Kit Press Start key" s'affiche, détachez l'outil nettoyant, puis appuyez sur [Start].

La machine retournera à sa condition habituelle.

★ Important

- Éliminez l'encre utilisée, le liquide de prétraitement, la solution de maintenance (tous à base d'eau) et autres déchets en observant vos réglementations municipales. En cas de doute, contactez votre revendeur spécialisé.
- Si vous n'avez pas nettoyé l'unité de maintenance, faites-le.

RICOH

RICOH Ri 100

Guide de Maintenance